

**제품명: CDA** 토끼 단클론 항체

**카탈로그 번호: AMRe86461**

연구용 전용

## 요약

설명	재조합 토끼 단클론 항체
숙주	토끼
적용	WB, IHC, FC
반응성	인간
결합	비결합
변형	수정치 없음
아이소타입	IgG
클론성	단클론
형태	액체
농도	0.55mg/ml. 본 제품의 농도는 재조합에 따라 다를 수 있습니다.
Storage	Aliquot 하여 $-20^{\circ}\text{C}$ 에 보관 (12 개월 유효). 냉동/해동 반복을 피하십시오.
Shipping	Ice bags
버퍼	50mM 트리스클로르산 (pH 7.4), 0.15M NaCl, 40% 글리세롤, 0.01% 아지다티움 및 0.05% 보르산질용액에 담겨 제공됩니다. 수명 일부 터 12 개월 동안 안정합니다.
정제	천상정제

## 적용

희석 비율	WB 1:500-1:2000, IHC 1:200-1:2000, FC 1:50-1:100
분자량	Calculated MW: 16 kDa; Observed MW: 16 kDa

## 항원 정보

유전자명	CDA
다른 이름	CDD
유전자 ID	978
SwissProt ID	P32320
면역원	인간 CDA 의 재조합 단백질

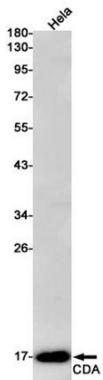
## 배경

이 유전자는 과립단핵구 세포의 분화 관련 유전자입니다. 암세포는 다양한 증식 형태를 형성하며, 세포 내 유사체를 가진 유전자 유사 유전자로 알려진 유전자 클러스터에 의해 발현됩니다. 이 유전자는 과립단핵구 세포에서 발현되는 여러 유전자 클러스터 중 하나입니다. 이 유전자의 변형은 특정 질병 치료에 사용되는 새로운 클론 항체 유전자로 개발되어 이미 여러 연구에 대한 감성 강화를 포함하고 있습니다. [RefSeq 제 2008 년 7 월]

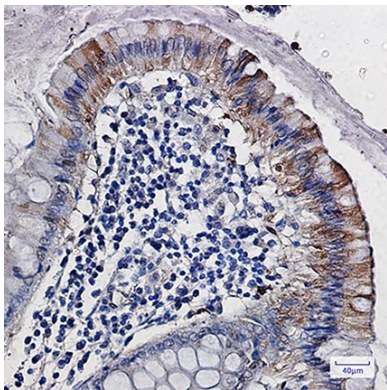
## 연구 분야

-

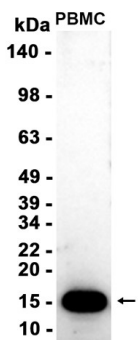
## 이미지 데이터



HeLa 세포를 CDA 항체(1:1000 희석)를 사용하여 CDA를 웨스턴 블롯으로 검출함.



AMRe86461 항체를 이용하여 폐암 조직을 면역조직화학 분석.



PBMC 세포 추출물 AMRe86461 항체(1:1000 희석)를 사용하여 웨스턴 블롯 분석을 수행함.