

**제품명: AHA1** 토끼 단클론 항체

**카탈로그 번호: AMRe86459**

연구용 전용

## 요약

설명	재조합 토끼 단클론 항체
숙주	토끼
적용	WB, IP
반응성	인간 쥐 생체
결합	비결합
변형	수정치 없음
아이소타입	IgG
클론성	단클론
형태	액체
농도	0.51mg/ml. 본 제품의 농도는 재조합에 따라 다를 수 있습니다.
Storage	Aliquot 하여 $-20^{\circ}\text{C}$ 에 보관(12 개월 유효). 냉동/해동 반복을 피하십시오.
Shipping	Ice bags
버퍼	50mM 트리스클로르산(pH 7.4), 0.15M NaCl, 40% 글세롤, 0.01% 아지다티움 및 0.05% 보르산질용액에 담겨 공급됩니다. 수일 분량 타 12 개월 동안 안정합니다.
정제	천상정제

## 적용

희석 비율	WB 1:1000-1:5000, IP 1:20-1:50
분자량	Calculated MW:38 kDa; Observed MW:42 kDa

## 항원 정보

유전자명	AHA1
다른 이름	p38; AHA1; hAha1; C14orf3
유전자 ID	10598
SwissProt ID	O95433
면역원	인간 AHA1의 합성 펩타이드

## 배경

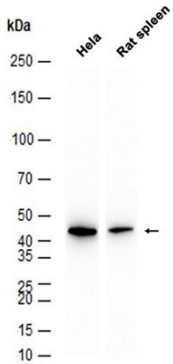
HSP90AA1 의 보조 단백질을 합성합니다(PubMed:29127155). HSP90AA1 의 ATPase 활성을 활성화하는 단백질 합성을 증가시킵니다(PubMed:29127155). 역성 보조 단백질인 FNIP1 과 HSP90AA1 결합을 증가시켜 집단별 단백질 수준에 대한 상호 조절 메커니즘을 제안합니다(PubMed:27353360). 역성 보조 단백질 TSC1 과 HSP90AA1 결합을 증가시켜

, 기질 단백질 시료 사용에 대한 상호작용을 제공합니다(PubMed:29127155).

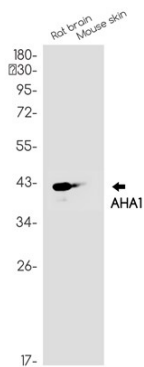
## 연구 분야

-

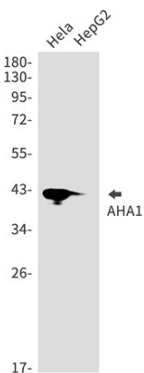
## 이미지 데이터



HeLa 세포 추출물과 쥐 방 조직 추출물을 AHA1 항체(1:1000 희석)를 사용하여 Western blot 분석하였다.



쥐 뇌 및 마우스 피부 추출물에 AHA1 항체(1:1000 희석)를 사용하여 AHA1의 Western blot 분석을 수행하였다.



HeLa 및 HepG2 세포 추출물을 사용하여 AHA1 항체(1:1000 희석)로 AHA1의 Western blot 분석을 수행하였다.

MCF-7 세포 추출물과 쥐 뇌 조직 추출물을 AMRe86459 항을 1:500으로 희석하여 Western blot 분석을 실시하였다.

