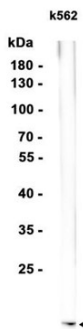




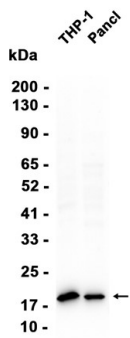
4/15/20

## 연구 분야

## 이미지 데이터



K562 세포 추출물을 FLAP 표지 단백질 (1:1000 희석)을 사용하여 Western blot 분석하였다.



THP-1 및 Panc1 세포 추출물을 AMRe86456 항 (1:500 희석)을 사용하여 Western blot 분석을 수행하였다.