

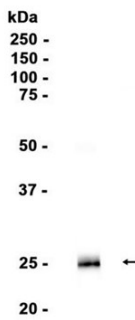
1 번염색에서 확인되었습니다 [RefSeq 제공 2016년 4월]

연구 분야

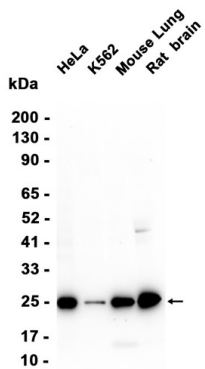
-

이미지 데이터

Mouse brain



SOD2 항체 농도 1:1000 하아마우스 뇌 조직을 이용하여 Western blot 분석을 수행했다.



HeLa 세포 K562 세포 및 마우스 폐 및 뇌 조직을 AMRe86455 항체 1:500 으로 하아하여 Western blot 분석을 수행했다.