

제품명: APG5L/ATG5 토끼 단클론 항체

카탈로그 번호: AMRe86454

연구용 전용

요약

설명	재조합 토끼 단클론 항체
숙주	토끼
적용	WB, IHC, FC
반응성	인간 췌장
결합	비결합
변형	수정치 없음
아이소타입	IgG
클론성	단클론
형태	액체
농도	-
Storage	Aliquot 하여 -20°C 에 보관(12개월 유효). 냉동/해동 반복을 피하십시오.
Shipping	Ice bags
버퍼	50mM 트리스클로르산(pH 7.4), 0.15M NaCl, 40% 글리세롤, 0.01% 아지다티움 및 0.05% 보르산질용액에 첨가됩니다. 수명일부 터 12개월 동안 안정합니다.
정제	천상정제

적용

희석 비율	WB 1:1000-1:5000, IHC 1:100-1:200, FC 1:100-1:200
분자량	Calculated MW:33 kDa; Observed MW:55 kDa

항원 정보

유전자명	APG5L/ATG5
다른 이름	ASP; APG5; APG5L; hAPG5; SCAR25; APG5-LIKE
유전자 ID	9474
SwissProt ID	Q9H1Y0
면역원	인간 APG5L/ATG5의 항원 펩타이드

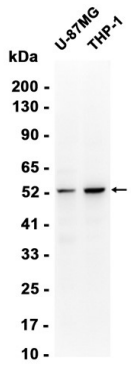
배경

이 유전자에 코딩된 단백질은 자포솜 단백질 2와 결합하여 유전자 발현에 E1 유실 신호를 가한다. 이 단백질은 자포솜 소형 신호 수용체 단백질인 선택형 유산 면역 반응성 조절 , 림프구 발달 및 MHC II 항원 제시, 지방 분해 및 세포 사멸 조절에 모두 관여한다. 이 유전자는 서로 다른 집단을 구성하는 여러 번에 걸쳐 발현된다. [RefSeq 제공 2015년 9월]

연구 분야

-

이미지 데이터



U-87MG 및 THP-1 세포 추출물을 APG5L/ATG5 표지 단백질을 (1:500 희석)를 사용하여 웨스턴 블롯 분석하였다.