

**제품명: METTL3** 토끼 단클론 항체

**카탈로그 번호: AMRe86452**

연구용 전용

## 요약

설명	재조합 토끼 단클론 항체
숙주	토끼
적용	WB, IHC, ICC/IF, FC, IP
반응성	인간 쥐 생체
결합	비결합
변형	수정치 없음
아이소타입	IgG
클론성	단클론
형태	액체
농도	-
Storage	Aliquot 하여 $-20^{\circ}\text{C}$ 에 보관(12개월 유효). 냉동/해동 반복을 피하십시오.
Shipping	Ice bags
버퍼	50mM 트리스클로르산(pH 7.4), 0.15M NaCl, 40% 글리세롤, 0.01% 아지다티움 및 0.05% 보르산질용액에 담겨 제공됩니다. 수명일부 터 12개월 동안 안정합니다.
정제	천상정제

## 적용

희석 비율	WB 1:500-1:2000, IHC 1:200-1:500, ICC/IF 1:200-1:500, FC 1:20-1:50, IP 1:20-1:50
분자량	Calculated MW:64 kDa; Observed MW:64 kDa

## 항원 정보

유전자명	METTL3
다른 이름	M6A; IME4; Spo8; MT-A70; hMETTL3
유전자 ID	56339
SwissProt ID	Q86U44
면역원	인간 METTL3 의 재조합 단백질

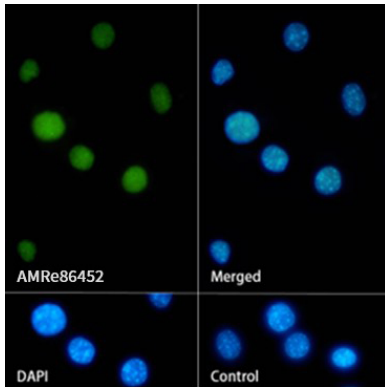
## 배경

이 유전자 N6-메틸 메틸라제의 정효인 MT-A 의 70kDa 서열을 암호화한다. 이 효는 전사체 mRNA 의 N6-메틸 산란을 전후 메틸화 N6-메틸 산을 형성하는데 관여한다.[RefSeq]  
제 2008 년 7 월

## 연구 분야

-

## 이미지 데이터



NIH/3T3 세포에서 METTL3 표지 단백질에 의해 METTL3를 표지한 핵 분석