

제품명: HP1 감마 토끼 단클론 항체

카탈로그 번호: AMRe86450

연구용 전용

요약

설명	재조합 토끼 단클론 항체
숙주	토끼
적용	WB, IHC, ICC/IF, FC
반응성	인간 췌장
결합	비결합
변형	수정치 없음
아이소타입	IgG
클론성	단클론
형태	액체
농도	-
Storage	Aliquot 하여 -20°C 에 보관(12개월 유효). 냉동/해동 반복을 피하십시오.
Shipping	Ice bags
버퍼	50mM 트리스클로르산(pH 7.4), 0.15M NaCl, 40% 글리세롤, 0.01% 아지다티움 및 0.05% 보르산질용액에 담겨 제공됩니다. 수명일부 터 12개월 동안 안정합니다.
정제	천상정제

적용

희석 비율	WB 1:500-1:2000, IHC 1:100-1:200, ICC/IF 1:100-1:200, FC 1:50-1:100
분자량	Calculated MW:21 kDa; Observed MW:21 kDa

항원 정보

유전자명	HP1 gamma
다른 이름	HECH; HP1-GAMMA; HP1Hs-gamma
유전자 ID	11335
SwissProt ID	P23198
면역원	마우스 HP1 감마 항원 펩타이드

배경

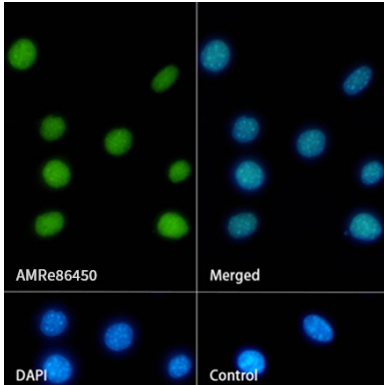
핵에서 히스톤에 결합하는 단백질인 HP1은 DNA에 결합하여 염색체 구조에 관여합니다. 또한 단백질은 핵에서 전사 인자 복합체와 결합하여 전사 조절을 담당합니다. 이 단백질은 중립적인 염색체 단백질인 HP1의 변형체인 HP1-gamma를 생성할 수 있습니다. 이 단백질은 Lys-9 부위에 아세틸화 및 H3과 결합합니다. 또한 HP1은 DNA 손상 및 중립 염색체 부위에 결합합니다. 이 단백질은 DNA

단백질 코딩인 5' UTR 이 다른 두 가지 전사 변이체 발현을 다 [RefSeq 제공 2011 년 3 월]

연구 분야

-

이미지 데이터



HP1 감마를 표지한 항체를 사용하여 HP1 감마를 표지한 NIH/3T3 세포의 면역형광 분석