

제품명: AKR1B10 토끼 단클론 항체

카탈로그 번호: AMRe86447

연구용 전용

요약

설명	재조합 토끼 단클론 항체
숙주	토끼
적용	WB, IHC, ICC/IF, FC
반응성	인간
결합	비결합
변형	수정치 없음
아이소타입	IgG
클론성	단클론
형태	액체
농도	-
Storage	Aliquot 하여 -20°C 에 보관(12개월 유효). 냉동/해동 반복을 피하십시오.
Shipping	Ice bags
버퍼	50mM 트리스클로르산(pH 7.4), 0.15M NaCl, 40% 글리세롤, 0.01% 아지다티움 및 0.05% 보르산질용액에 첨가됩니다. 수일분배 타 12개월 동안 안정합니다.
정제	천상정제

적용

희석 비율	WB 1:1000-1:5000, IHC 1:200-1:1000, ICC/IF 1:20-1:50, FC 1:20-1:50
분자량	Calculated MW:36 kDa; Observed MW:36 kDa

항원 정보

유전자명	AKR1B10
다른 이름	HIS; HSI; ARL1; ARL-1; ALDRLn; AKR1B11; AKR1B12
유전자 ID	57016
SwissProt ID	O60218
면역원	인간 AKR1B10의 합성 펩타이드

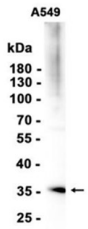
배경

이 유전자는 40 개 이상의 다른 단백질로 구성된 키네이스 슈퍼패밀리 구성원을 포함합니다. 이 유전자는 생식 및 행동 장애를 유발할 수 있으며 핵산에 대한 활성이 낮습니다. 부신 선종 대증후군 발현을 보여 개인 발병에 중요한 역할을 할 수 있습니다. [RefSeq 제공 2008년 7월]

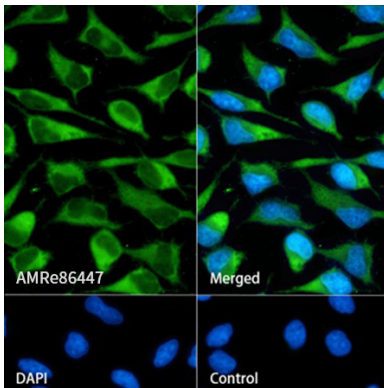
연구 분야

-

이미지 데이터



AKR1B10 코리넨 농도를 1:1000 희석하여 A549 세포 추출물에 대한 웨스턴 블롯 분석을 수행했다.



AMRe86447 로 AKR1B10 을 표한 HeLa 세포 면역형광 분석