

제품명: SA2 토끼 단클론 항체

카탈로그 번호: AMRe86446

연구용 전용

요약

설명	재조합 토끼 단클론 항체
숙주	토끼
적용	WB, IHC, ICC/IF, FC
반응성	양, 쥐 생체
결합	비결합
변형	수정치 없음
아이소타입	IgG
클론성	단클론
형태	액체
농도	2.5mg/ml. 본 제품 농도는 재조합에 따라 다를 수 있습니다.
Storage	Aliquot 하여 -20°C 에 보관(12개월 유효). 냉동/해동 반복을 피하십시오.
Shipping	Ice bags
버퍼	50mM 트리스 글리콜(pH 7.4), 0.15M NaCl, 40% 글리세롤, 0.01% 아지다 트림 및 0.05% 보르산질용액에 담겨 공급됩니다. 수명 일부 타 12개월 동안 안정합니다.
정제	천상정제

적용

희석 비율	WB 1:500-1:2000, IHC 1:200-1:2000, ICC/IF 1:200-1:500, FC 1:100-1:200
분자량	Calculated MW:141 kDa; Observed MW:141 kDa

항원 정보

유전자명	SA2
다른 이름	SA2; SA-2; SCC3B; bA51701.1
유전자 ID	10735
SwissProt ID	Q8N3U4
면역원	양 SA2 의 재조합 단백질

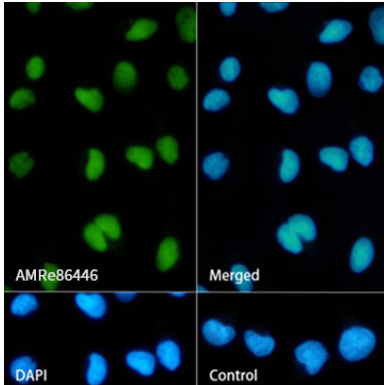
배경

이 유전자 코딩하는 단백질은 세포 분열 시 재배양체 분리를 조절하는 핵심 단백질 구성요소이다. 이 유전자를 과적으로 발현시켜면역체종결합이 배양체 발생하는데 중요한 유전자이다. 양 면역에 배양체 원이 될 수 있을 시험이다. 이 유전자에서 새로운 아형은 크는 대체 물이 상사 변체 발현된다. [RefSeq 제공 2013년 9월]

연구 분야

-

이미지 데이터



SA2 표지 단백질이 SA2를 표지한 HeLa 세포의 면역분석