

제품명: CD23 토끼 단클론 항체

카탈로그 번호: AMRe86445

연구용 전용

요약

설명	재조합 토끼 단클론 항체
숙주	토끼
적용	WB, IHC, FC
반응성	인간
결합	비결합
변형	수정치 없음
아이소타입	IgG
클론성	단클론
형태	액체
농도	-
Storage	Aliquot 하여 -20°C 에 보관(12개월 유효). 냉동/해동 반복을 피하십시오.
Shipping	Ice bags
버퍼	50mM 트리스클로르산(pH 7.4), 0.15M NaCl, 40% 글리세롤, 0.01% 아지다티움 및 0.05% 보르산질용액에 담겨 제공됩니다. 수명일부 터 12개월 동안 안정합니다.
정제	천상정제

적용

희석 비율	WB 1:500-1:2000, IHC 1:100-1:200, FC 1:20-1:50
분자량	Calculated MW:37 kDa; Observed MW:45-50 kDa

항원 정보

유전자명	CD23
다른 이름	CD23; FCE2; CD23A; IGEBF; CLEC4J; BLAST-2
유전자 ID	2208
SwissProt ID	P06734
면역원	인간 CD23 의 항원 펩타이드

배경

이 유전자에 의해 생성되는 단백질은 B 세포 특이 항원인 IgE에 대한 고친화 수용체이다. 단백질 B 세포의 증가와 고친화성 IgE 생산에 필수적인 역할을 한다. 또한 단백질은 항성분류 항원 자극에 대한 B 세포의 증식과 생존을 촉진한다. 이 유전자는 유전자 발현을 조절하는 데 필수적인 전사 인자라고 알려져 있다. [RefSeq 제공 2011년 7월]

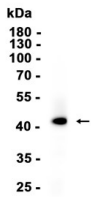
연구 분야

-

이미지 데이터

U937

U937 세포 추출물 CD23 표지 단백질에 1:1000 희석을 사용하여 Western blot 분석하였다.



Raji

Raji 세포 추출물 AMRe86445 를 1:1000 희석하여 Western blot 분석하였다.

