

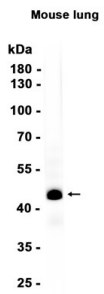


유전자 발현 분석에 관한 연구 결과, TTF1 유전자 발현은 폐암에서 증가한다 [RefSeq 제공 2014년 2월]

## 연구 분야

-

## 이미지 데이터



마우스 폐 조직 추출물 TTF1 항체 (1:1000 희석)를 사용하여 Western blot 분석하였다.