

제품명: Apc6 토끼 단클론 항체

카탈로그 번호: AMRe86442

연구용 전용

요약

설명	재조합 토끼 단클론 항체
숙주	토끼
적용	WB, IP
반응성	인간 췌장
결합	비결합
변형	수정치 없음
아이소타입	IgG
클론성	단클론
형태	액체
농도	-
Storage	Aliquot 하여 -20°C 에 보관(12 개월 유효). 냉동/해동 반복을 피하십시오.
Shipping	Ice bags
버퍼	50mM 트리스클렌(pH 7.4), 0.15M NaCl, 40% 글세롤, 0.01% 아지다티움 및 0.05% 보르나트륨에 담겨 제공됩니다. 수명일부 터 12 개월 동안 안정합니다.
정제	천상정제

적용

희석 비율	WB 1:500-1:2000, IP 1:20-1:50
분자량	Calculated MW:72 kDa; Observed MW:72 kDa

항원 정보

유전자명	Apc6
다른 이름	APC6; CUT9; ANAPC6; CDC16Hs
유전자 ID	8881
SwissProt ID	Q13042
면역원	인간 Apc6 재조합 단백질

배경

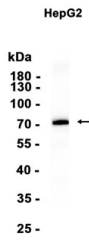
이 유전자에 의해 생성된 단백질 유인 리아제 기능에 중대한 역할을 하는 APC 복합체 구성요소입니다. APC 복합체는 세포 주 단백질을 26S 프로테아좀에 의해 분해 대상으로 지칭하여 유인종을 조절하는 역할을 합니다. APC 복합체 구성 단백질은 전신에서 고도로 보존되어 있습니다. 이 단백질과 APC 복합체 단백질은 다른 두 단백질인 TPR) 도메인을 포함하고 있는데, 이 도메인은 단백질 단백질 상호작용 및

단백질 합성에서 유래한다. 서로 다른 단백질을 코딩하는 여러 대립형질은 상염색체 유전자이다. [RefSeq 제공 2016년 1월]

연구 분야

-

이미지 데이터



HepG2 세포 추출물 Apc6 표지 농도 1:1000 희석을 사용하여 Western blot 분석하였다.