

**제품명: FCRL2** 토끼 단클론 항체

**카탈로그 번호: AMRe86436**

연구용 전용

## 요약

설명	재조합 토끼 단클론 항체
숙주	토끼
적용	WB, IP
반응성	인간
결합	비결합
변형	수정치 없음
아이소타입	IgG
클론성	단클론
형태	액체
농도	-
Storage	Aliquot 하여 $-20^{\circ}\text{C}$ 에 보관(12 개월 유효). 냉동/해동 반복을 피하십시오.
Shipping	Ice bags
버퍼	50mM 트리스클로르산(pH 7.4), 0.15M NaCl, 40% 글리세롤, 0.01% 아지다티움 및 0.05% 보르산질용액에 담겨 제공됩니다. 수명일부 터 12 개월 동안 안정합니다.
정제	천상정제

## 적용

희석 비율	WB 1:500-1:2000, IP 1:50-1:100
분자량	Calculated MW:56 kDa; Observed MW:53 kDa

## 항원 정보

유전자명	FCRL2
다른 이름	FCRH2; IFGP4; IRTA4; SPAP1; CD307b; SPAP1A; SPAP1B; SPAP1C
유전자 ID	79368
SwissProt ID	Q96LA5
면역원	인간 FCRL2 의 합성 펩타이드

## 배경

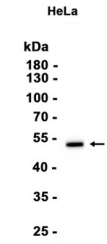
이 유전자 면역글로불린 수용체 계열의 구성을 암호화하며 1 번 염색체에 위치하며 Fc 수용체 유사 단백질을 암호화합니다. 이 유전자는 4 개의 서로 다른 C2 형 면역글로블린 도메인 및 통도메인 구조 하위 면역 체계로 활성화된 T 세포가 면역 체계의 조절을 포함하는 세포를 가지고 있습니다. 이 단백질은 신경계 발달에 중요할 수 있습니다. 대체 스플라이싱에 의해 생성된 단백질은 아직 확인되지 않았습니다.

내다[RefSeq 제2009년4월

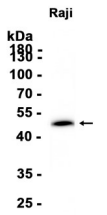
## 연구 분야

-

## 이미지 데이터



HeLa 세포 추출물 FCRL2 항체를 사용하여 Western blot 분석했다



Raji 세포 추출물 AMRe86436 을 1:1000 희석하여 Western blot 분석했다