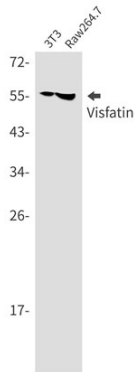


. [RefSeq 제공 2011 년 2 월]

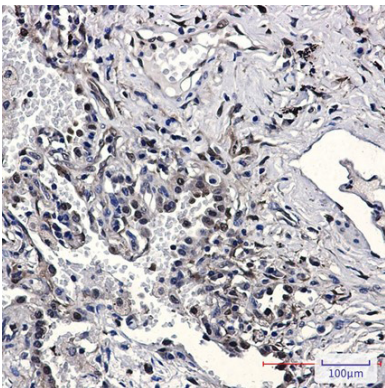
연구 분야

-

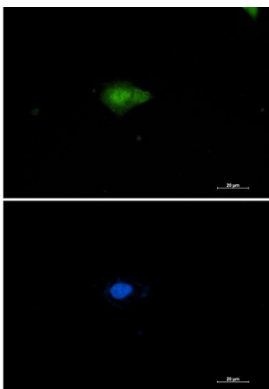
이미지 데이터



HeLa, A549, HL-60, U2OS, C6 세포를 이용하여 항(1:1000 희석)을 사용하여 Western blotting을 실시하였다.



AMRe86435 항체를 이용하여 포도막내피 세포 조직의 면역조직화 분석



U87-MG 세포를 AMRe86435 항체(녹색)와 DAPI(청색)를 사용하여 면역관상 분석하였다.

K562, HT-1080, PC-3 세포 추출물 AMRe86435 를 1:1000 희석하여 Western Blot 분석하였다.

