

제품명: Lin28 토끼 단클론 항체

카탈로그 번호: AMRe86434

연구용 전용

요약

설명	재조합 토끼 단클론 항체
숙주	토끼
적용	WB, ICC/IF
반응성	인간
결합	비결합
변형	수정치 없음
아이소타입	IgG
클론성	단클론
형태	액체
농도	-
Storage	Aliquot 하여 -20°C 에 보관(12개월 유효). 냉동/해동 반복을 피하십시오.
Shipping	Ice bags
버퍼	50mM 트리스클로르산(pH 7.4), 0.15M NaCl, 40% 글리세롤, 0.01% 아지다티움 및 0.05% 보르산질용액에 담겨 제공됩니다. 수명일부 터 12개월 동안 안정합니다.
정제	천상정제

적용

희석 비율	WB 1:1000-1:5000, ICC/IF 1:200-1:500
분자량	Calculated MW:23 kDa; Observed MW:28 kDa

항원 정보

유전자명	Lin28
다른 이름	CSDD1; LIN28; LIN-28; ZCCHC1; lin-28A
유전자 ID	79727
SwissProt ID	Q9H9Z2
면역원	인간 Lin28의 항원 펩타이드

배경

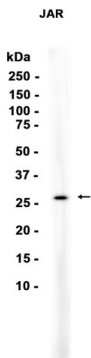
이 유전자 배설체의 발생기 및 자재에 관하여는 유전자 전후 조절 역할을 하는 LIN-28 계열 RNA 결합 단백질을 암호화합니다. 이 단백질은 조미RNA와 직접 상호작용 및 배설에 관여하는 특정 miRNA의 생성을 저해할 수 있습니다. 또한, 배설 및 분화 주요 조절인자 LET7 계열 miRNA의 생성체를 억제합니다. 유전자 발현은 배설에서 임계 수준에 있습니다. [RefSeq]

제출 2015년 9월

연구 분야

-

이미지 데이터



Lin28 표지 농도 1:1000 이하 JAR 세포 추출에 한하여 실험을 수행했다.