

**제품명:** 인테그린 알파 2 토끼 단클론 항체

**카탈로그 번호:** AMRe86433

연구용 전용

## 요약

설명	재조합 토끼 단클론 항체
속주	토끼
적용	WB, IHC, ICC/IF, FC, IP
반응성	인간 쥐 생체
결합	비결합
변형	수정치 없음
아이소타입	IgG
클론성	단클론
형태	액체
농도	-
Storage	Aliquot 하여 $-20^{\circ}\text{C}$ 에 보관(12개월 유효). 냉동/해동 반복을 피하십시오.
Shipping	Ice bags
버퍼	50mM 트리스클로르산(pH 7.4), 0.15M NaCl, 40% 글리세롤, 0.01% 아지다티움 및 0.05% 보르산질용액에 담겨 제공됩니다. 수명일부 터 12개월 동안 안정합니다.
정제	천상정제

## 적용

희석 비율	WB 1:1000-1:5000, IHC 1:200-1:500, ICC/IF 1:200-1:1000, FC 1:100-1:200, IP 1:100-1:200
분자량	Calculated MW:129 kDa; Observed MW:150 kDa

## 항원 정보

유전자명	Integrin alpha 2
다른 이름	BR; GPIa; CD49B; HPA-5; VLA-2; VLAA2
유전자 ID	3673
SwissProt ID	P17301
면역원	인간 인테그린 알파 2의 항원 펩타이드

## 배경

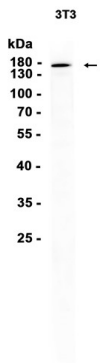
이 유전자는 골관절염과 관절염에 대한 만성 통증의 알파 2-인테그린을 암호화합니다. 인테그린은 세포-세포와 세포-외부 환경 간의 상호작용을 매개하는 것 외에도 인테그린 결합 단백질의 형질전환을 조절하는 역할을 합니다. 이 단백질에 대한 신약 개발은 만성 통증 완화를 위한 새로운 치료제 개발에 대한 관심을 자극했습니다. 이 유전자는 골관절염과 신우염과 관련이 있습니다. 대체 스플라이싱으로 인해 여러 변이체가 생성됩니다.

. [RefSeq 제공 2012 년 8 월

## 연구 분야

-

## 이미지 데이터



3T3 세포 추출물 사용에 대한 결과 2 표기된 농도를 1:1000 이하에서 Western blot 분석을 수행했다