

**제품명: UBA52** 토끼 단클론 항체

**카탈로그 번호: AMRe86429**

연구용 전용

## 요약

설명	재조합 토끼 단클론 항체
숙주	토끼
적용	WB, IHC, ICC/IF, FC
반응성	인간 췌장
결합	비결합
변형	수정치 없음
아이소타입	IgG
클론성	단클론
형태	액체
농도	-
Storage	Aliquot 하여 $-20^{\circ}\text{C}$ 에 보관(12개월 유효). 냉동/해동 반복을 피하십시오.
Shipping	Ice bags
버퍼	50mM 트리스클로르산(pH 7.4), 0.15M NaCl, 40% 글리세롤, 0.01% 아지다티움 및 0.05% 보르산질용액에 담겨 제공됩니다. 수일분부터 12개월 동안 안정합니다.
정제	천상정제

## 적용

희석 비율	WB 1:1000-1:5000, IHC 1:200-1:1000, ICC/IF 1:200-1:500, FC 1:200-1:1000
분자량	Calculated MW:15 kDa; Observed MW:10 kDa

## 항원 정보

유전자명	UBA52
다른 이름	L40; CEP52; RPL40; HUBCEP52
유전자 ID	7311
SwissProt ID	P62987
면역원	인간 UBA52의 항원 펩타이드

## 배경

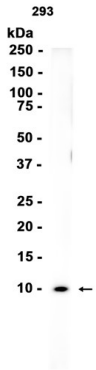
유리 단백질은 26S 프로테아좀에 대한 보조 인자로 작용하는 고분자량 핵 단백질입니다. 또한 염색 주위 유전체와 조절 RNA 분자에 결합합니다. 유리 단백질은 유전체와 관련 없는 단백질에 의해 유도된 유전체 구조적 재배열을 포함합니다. 이 유전체는 말에 유전체 C 말에 리소좀 단백질 L40(C 말 단백질 CEP)이 결합된 단백질을 포함합니다. 이 유전체 유전체 연구에

기본 유전자기에 포함된다 [RefSeq 제공 2008년 7월]

## 연구 분야

-

## 이미지 데이터



293 세포 추출물을 사용하여 UBA52 표지 단백질 1:1000 희석하여 웨스턴 블롯 분석을 수행했다.