



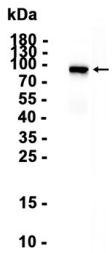
중기된다. 포괄적 인인 XII 에에 절된 이 칼리크린형하고 칼리크린 다. 인 XII 를면 알과 XIIa 로그 다음바 XIIa 로절한다. 황인 XIIa 는혈액개시 섬유 용해 보리다. 인맞이오 탄 생에근한다. 또한 인 VII 맞이 을활한다. 이 유자 기는 인 증을 일지 않으며, 유한 양은 혈 응고 시간 인한다. [RefSeq 제공 2008 년 7 월

## 연구 분야

-

## 이미지 데이터

Human plasma



인 혈장 조직 추출물 사용에 1:1000 희석된 Factor XII 보기를 분할 비워된 부분 분석을 수행했다.