

제품명: CAP1 토끼 단클론 항체

카탈로그 번호: AMRe86422

연구용 전용

요약

설명	재조합 토끼 단클론 항체
숙주	토끼
적용	WB, IHC, ICC/IF
반응성	인간
결합	비결합
변형	수정치 없음
아이소타입	IgG
클론성	단클론
형태	액체
농도	-
Storage	Aliquot 하여 -20°C 에 보관(12개월 유효). 냉동/해동 반복을 피하십시오.
Shipping	Ice bags
버퍼	50mM 트리스클로르산(pH 7.4), 0.15M NaCl, 40% 글리세롤, 0.01% 아지다티움 및 0.05% 보르산질용액에 첨가됩니다. 수일분부터 12개월 동안 안정합니다.
정제	천상정제

적용

희석 비율	WB 1:2000-1:20000, IHC 1:100-1:200, ICC/IF 1:200-1:500
분자량	Calculated MW:52 kDa; Observed MW:52 kDa

항원 정보

유전자명	CAP1
다른 이름	CAP; CAP1-PEN
유전자 ID	10487
SwissProt ID	Q01518
면역원	인간 CAP1의 항원입니다.

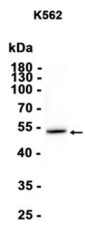
배경

이 유전자 코딩 단백질은 cAMP 경로를 연구하는 *S. cerevisiae* 의 CAP 단백질입니다. 인간은 동일한 단백질의 다른 변형인 CAP2 및 CAP3를 생성합니다. 인간 유전자에 대한 이 유전자 변형은 아직 확인되지 않았습니다. [RefSeq 제공 2016년 8월]

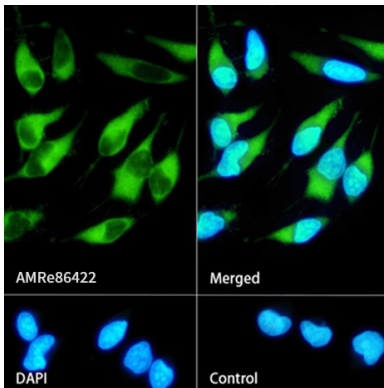
연구 분야

-

이미지 데이터



CAP1 보다는 항체 1:1000 이하에 K562 세포 추출에 대한 단백질을 추출했다



AMRe86422 로 CAP1 을 표지한 HeLa 세포 면역형광 분석