

제품명: DPF2 토끼 단클론 항체

카탈로그 번호: AMRe86421

연구용 전용

요약

설명	재조합 토끼 단클론 항체
숙주	토끼
적용	WB, IHC, ICC/IF, IP
반응성	인간 쥐 생체
결합	비결합
변형	수정치 없음
아이소타입	IgG
클론성	단클론
형태	액체
농도	-
Storage	Aliquot 하여 -20°C 에 보관(12개월 유효). 냉동/해동 반복을 피하십시오.
Shipping	Ice bags
버퍼	50mM 트리스클로르산(pH 7.4), 0.15M NaCl, 40% 글리세롤, 0.01% 아지다티움 및 0.05% 보르산질용액에 담겨 공급됩니다. 수명일부 터 12개월 동안 안정합니다.
정제	천상정제

적용

희석 비율	WB 1:1000-1:5000, IHC 1:100-1:200, ICC/IF 1:100-1:200, IP 1:10-1:100
분자량	Calculated MW:44 kDa; Observed MW:44 kDa

항원 정보

유전자명	DPF2
다른 이름	REQ; UBID4; ubi-d4
유전자 ID	5977
SwissProt ID	Q92785
면역원	인간 DPF2의 합성 펩타이드

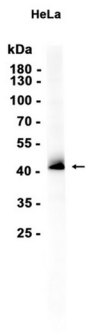
배경

이 유전자는 대장균에서 유래하며, 유전자 클로닝을 통해 d4 도메인에서 합성된 항원 생성을 위한 인공적으로 설계된 항원인 이 항체는 대장균에서 생산된 항체를 정제하여 얻은 것으로 추정됩니다. 이 유전자는 대장균에서 유래하며, 유전자 클로닝을 통해 유전자 클로닝된 대장균에서 항원 생성을 위한 인공적으로 설계된 항원인 이 항체는 대장균에서 생산된 항체를 정제하여 얻은 것으로 추정됩니다. [RefSeq 제본 2008년 7월]

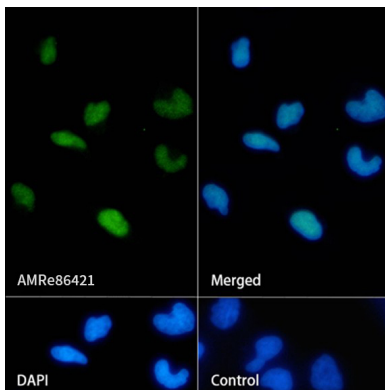
연구 분야

-

이미지 데이터



HeLa 세포 추출물을 DPF2 항체 (1:1000 희석)를 사용하여 Western blot 분석하였다.



AMRe86421 로 DPF2 를 표지한 HeLa 세포 면역형광 분석