

제품명: CHD1L 토끼 단클론 항체

카탈로그 번호: AMRe86420

연구용 전용

요약

설명	재조합 토끼 단클론 항체
숙주	토끼
적용	WB, IHC, ICC/IF, FC, IP
반응성	인간
결합	비결합
변형	수정치 없음
아이소타입	IgG
클론성	단클론
형태	액체
농도	-
Storage	Aliquot 하여 -20°C 에 보관(12개월 유효). 냉동/해동 반복을 피하십시오.
Shipping	Ice bags
버퍼	50mM 트리스클로라이드(pH 7.4), 0.15M NaCl, 40% 글리세롤, 0.01% 아지다티움 및 0.05% 보르산질용액에 담겨 제공됩니다. 수명일부 터 12개월 동안 안정합니다.
정제	천상정제

적용

희석 비율	WB 1:1000-1:5000, IHC 1:100-1:200, ICC/IF 1:200-1:500, FC 1:200-1:500, IP 1:20-1:50
분자량	Calculated MW:101 kDa; Observed MW:101 kDa

항원 정보

유전자명	CHD1L
다른 이름	ALC1; CHDL
유전자 ID	9557
SwissProt ID	Q86WJ1
면역원	인간 CHD1L의 항원 펩타이드

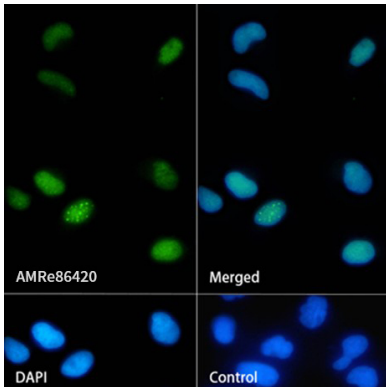
배경

이 유전자는 DNA 복제 관련 DNA 헬리케이스를 암호화합니다. 단백질 ATP를 필요로 하는 DNA 손상 후 복구 단백질을 조절합니다. 유전자 결함은 여러 형의 암과 관련 있는 것으로 알려져 있습니다 [RefSeq 제본 2017년 2월]

연구 분야

-

이미지 데이터



CHD1L 표지 단백질에 의해 CHD1L 을 표지한 HeLa 세포의 면역분석