

제품명: RUNX2 토끼 단클론 항체

카탈로그 번호: AMRe86419

연구용 전용

요약

설명	재조합토끼단클론항체
숙주	토끼
적용	IHC, ICC/IF, FC
반응성	인간 췌장
결합	비결합
변형	수정치 없음
아이소타입	IgG
클론성	단클론
형태	액체
농도	2.5mg/ml. 본제품의 농도는 재조합에 따라 다를 수 있습니다.
Storage	Aliquot 하여 -20°C 에 보관 (12개월 유효). 냉동/해동 반복을 피하십시오.
Shipping	Ice bags
버퍼	50mM 트리스클로르산(pH 7.4), 0.15M NaCl, 40% 글리세롤, 0.01% 아지다티움 및 0.05% 보르산질용액에 담겨 제공됩니다. 수일분부터 12개월 동안 안정합니다.
정제	천상정제

적용

희석 비율	IHC 1:200-1:1000, ICC/IF 1:200-1:1000, FC 1:50-1:100
분자량	Calculated MW:57 kDa; Observed MW:

항원 정보

유전자명	RUNX2
다른 이름	CCD; AML3; CCD1; CLCD; OSF2; CBFA1; OSF-2; PEA2aA; PEBP2aA; CBF-alpha-1
유전자 ID	860
SwissProt ID	Q13950
면역원	인간 RUNX2 의 재조합 단백질

배경

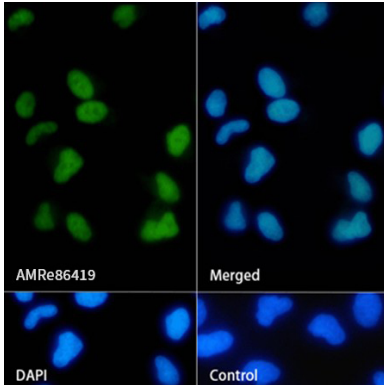
이 유전자는 RUNX 전사 인자 계열에 속하며 runt DNA 결합 단백질을 암호화합니다. 이 단백질은 골수 분화 및 골형성에 관여하며 골격의 발달에 관여하는 핵 및 조직의 자체 역할을 합니다. 이 단백질은 다양한 분화 단계에서 다양한 DNA에 결합할 수 있으며, 이 중 결합 부위는 다른 단백질과 함께 결합하여 유전자 발현을 조절하는 역할을 합니다.

이 및 기타 용어는 광학 장치에 사용된 이미지 센서(CCD)과 관련이 있습니다. 모든 단계를 엄격히 준수하는 데 필요한 모든 사용 지침서를 사용하십시오. [RefSeq 제공 2016년 7월]

연구 분야

-

이미지 데이터



RUNX2 표지 단백질이 용어 RUNX2 를 표한 HeLa 세포의 면역형광 분석