

제품명: DIAPH1 토끼 단클론 항체

카탈로그 번호: AMRe86413

연구용 전용

요약

설명	재조합 토끼 단클론 항체
숙주	토끼
적용	WB, IHC, ICC/IF, FC
반응성	양, 쥐 생체
결합	비결합
변형	수정치 없음
아이소타입	IgG
클론성	단클론
형태	액체
농도	-
Storage	Aliquot 하여 -20°C 에 보관(12 개월 유효). 냉동/해동 반복을 피하십시오.
Shipping	Ice bags
버퍼	50mM 트리스클로르산(pH 7.4), 0.15M NaCl, 40% 글리세롤, 0.01% 아지다티움 및 0.05% 보르산질용액에 담겨 제공됩니다. 수명일부 터 12 개월 동안 안정합니다.
정제	천상정제

적용

희석 비율	WB 1:1000-1:5000, IHC 1:50-1:200, ICC/IF 1:20-1:50, FC 1:50-1:200
분자량	Calculated MW:141 kDa; Observed MW:150 kDa

항원 정보

유전자명	DIAPH1
다른 이름	DIA1; DRF1; DFNA1; LFHL1; SCBMS; hDIA1; mDia1; DIAP1
유전자 ID	1729
SwissProt ID	O60610
면역원	양 DIAPH1 의항원입니다.

배경

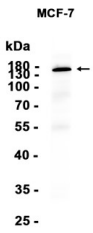
이 유전자는 *Diaphanous* 유전자 등 유전자에 상동 유전자로 알려진 다양한 단백질과 관련이 있습니다. 이 중에는 *Diaphanous* 단백질 상호작용하는 것으로 알려진 단백질이 포함됩니다. 이 유전자는 이 유전자에 의해 조절된 단백질의 기능을 저해합니다. 이 유전자는 다른 유전자와 상호작용하는 체를 이진 변체 발현합니다. [RefSeq 제 2008

년 7 월

연구 분야

-

이미지 데이터



MCF-7 세포 추출물을 DIAPH1 항 (단클론 항체 1:1000 희석) 을 사용하여 Western blot 분석하였다.