

**제품명: ALAS1** 토끼 단클론 항체

**카탈로그 번호: AMRe86411**

연구용 전용

## 요약

설명	재조합 토끼 단클론 항체
숙주	토끼
적용	WB, IHC
반응성	인간
결합	비결합
변형	수정치 없음
아이소타입	IgG
클론성	단클론
형태	액체
농도	-
Storage	Aliquot 하여 $-20^{\circ}\text{C}$ 에 보관(12 개월 유효). 냉동/해동 반복을 피하십시오.
Shipping	Ice bags
버퍼	50mM 트리스클로라이드(pH 7.4), 0.15M NaCl, 40% 글리세롤, 0.01% 아지다티움 및 0.05% 보르산질용액에 담겨 제공됩니다. 수명일부 터 12 개월 동안 안정합니다.
정제	천상정제

## 적용

희석 비율	WB 1:1000-1:5000, IHC 1:200-1:500
분자량	Calculated MW:71 kDa; Observed MW:71 kDa

## 항원 정보

유전자명	ALAS1
다른 이름	ALAS; MIG4; ALAS3; ALASH; ALAS-H
유전자 ID	211
SwissProt ID	P13196
면역원	인간 ALAS1 의 항원 펩타이드

## 배경

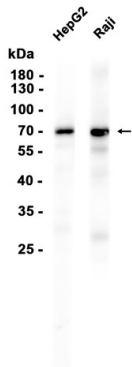
이 유전자는 핵철 프로모토제 생성의 속제 단백질을 코딩하는 미토콘드리아 유전자입니다. 이 유전자는 높은 항상성 유 효능과 별개의 유전자 조절과 특이적인 효능을 암호화합니다. 이 유전자는 핵철 생성을 조절하며 핵철 생성을 높이면 미토콘드리아 생성 효능이 감소하고 핵철 생성을 낮추면 핵철 생성이 증가합니다. 이 유전자는 유전자(pseudogene)는 12 번 염색체에 위치하며 대체 스플라이싱을 통해 다양한

형단 클러스터는 유전 변이가 생깁니다 [RefSeq 제공 2015 년 1 월]

## 연구 분야

-

## 이미지 데이터



HepG2 및 Raji 세포 추출물 ALAS1 표지 단백질 (1:1000 희석)을 사용하여 단백질 분석했다.