

제품명: 아폴리포단백질 L1/APOL1 토끼 단클론 항체

카탈로그 번호: AMRe86410

연구용 전용

요약

설명	재조합토끼단클론항체
속주	토끼
적용	WB,IHC,IP
반응성	인간
결합	비결합
변형	수정치 없음
아이소타입	IgG
클론성	단클론
형태	액체
농도	2.5mg/ml. 본제품의 농도는 재조합에 따라 다를 수 있습니다.
Storage	Aliquot 하여 -20°C 에 보관(12개월 유효). 냉동/해동 반복을 피하십시오.
Shipping	Ice bags
버퍼	50mM 트리스클로라이드(pH 7.4), 0.15M NaCl, 40% 글리세롤, 0.01% 아지다티움 및 0.05% 보르나트륨에 담겨 제공됩니다. 수명일부 터 12개월 동안 안정합니다.
정제	천상정제

적용

희석 비율	WB 1:500-1:2000, IHC 1:200-1:2000, IP 1:20-1:50
분자량	Calculated MW:44 kDa; Observed MW:44 kDa

항원 정보

유전자명	Apolipoprotein L1/APOL1
다른 이름	APOL; APO-L; FSGS4; APOL-I
유전자 ID	8542
SwissProt ID	O14791
면역원	인간 아폴리포단백질 L1/APOL1의 재조합단백질

배경

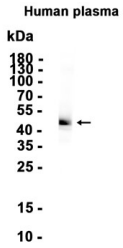
이 유전자는 분형고밀도지단백(HDL)을 암호화하며, 이 단백질은 아포단백 A-I에 결합한다. 아포단백 A-I은 혈관 내 비적응하게 존재하는 단백질이며 HDL의 주요 아포단백이다. 혈관 내 부분의 콜레스테롤에 대한 형성(아만)은 HDL이 콜레스테롤의 비율을 촉진한다. 이 아포단백은 결합 단백질 및 운반 단백질과 유사한 아만과 유사한 아포단백의 역할을 할 수 있다. 이 유전자는 새로운 항을 암호화하는 여러 가지 변

사본이 개발되었습니다 [RefSeq 제공 2008년 11월]

연구 분야

-

이미지 데이터



인간 혈장 추출물을 표본으로 APOL1/APOL1 표본 농도(1:200000) 희석을 사용하여 단백질 분석하였다.