

**제품명:** 리포단백질 a 토끼 단클론 항체

**카탈로그 번호:** AMRe86390

연구용 전용

## 요약

설명	재조합 리포단백질 항체
숙주	토끼
적용	WB, IHC
반응성	인간
결합	비결합
변형	수정치 없음
아이소타입	IgG
클론성	단클론
형태	액체
농도	2.5mg/ml. 본 제품 농도는 재조합에 따라 다를 수 있습니다.
Storage	Aliquot 하여 $-20^{\circ}\text{C}$ 에 보관 (12 개월 유효). 냉동/해동 반복을 피하십시오.
Shipping	Ice bags
버퍼	50mM 트리스클로르산 (pH 7.4), 0.15M NaCl, 40% 글리세롤, 0.01% 아지다티움 및 0.05% 보르산질용액에 담겨 공급됩니다. 수명 일부 타 12 개월 동안 안정합니다.
정제	천상정제

## 적용

희석 비율	WB 1:1000-1:5000, IHC 1:200-1:1000
분자량	Calculated MW:501 kDa; Observed MW:501 kDa

## 항원 정보

유전자명	Lipoprotein a
다른 이름	LP; AK38; APOA
유전자 ID	4018
SwissProt ID	P08519
면역원	인간 리포단백질 a의 재조합 단백질

## 배경

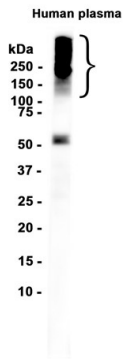
이 유전자 코딩 단백질은 조혈관 및 기관체 의혈을 하는 세포에 있습니다. 이 단백질은 리포단백질(a)의 당 부분을 구성하며 단백질 분해 효소에 의해 잘 되어 공격을 받아 부수기 할 수 있는 특성을 가진 구조를 생성합니다. 이 단백질의 발현은 중성 지방의 수를 나타내며, 이 단백질은 2~43 개의 당형도를 포함합니다. 여기에서 단백질은 15 개의 당형분자를 포함하며, 참고를 위해 발효된 것일 수 있습니다.

. [RefSeq 제공 2009 년12 월

## 연구 분야

-

## 이미지 데이터



인간 혈장 조직 추출물 사용여:1:1000 희석도기 다른 항체와 경쟁 실험을 위한 위양성 분석결과