

**제품명: Importin4** 토끼 단클론 항체

**카탈로그 번호: AMRe86384**

연구용 전용

## 요약

설명	재조합토끼단클론항체
숙주	토끼
적용	WB,IHC,ICC/IF,FC,IP
반응성	인간/쥐/생쥐
결합	비결합
변형	수정치 없음
아이소타입	IgG
클론성	단클론
형태	액체
농도	-
Storage	Aliquot 하여 $-20^{\circ}\text{C}$ 에 보관(12개월 유효). 냉동/해동 반복을 피하십시오.
Shipping	Ice bags
버퍼	50mM 트리스클로르산(pH 7.4), 0.15M NaCl, 40% 글리세롤, 0.01% 아지다티움 및 0.05% 보르산질용액에 담겨 공급됩니다. 수명일부 터 12개월 동안 안정합니다.
정제	천상정제

## 적용

희석 비율	WB 1:2000-1:20000, IHC 1:50-1:100, ICC/IF 1:50-1:100, FC 1:10-1:100, IP 1:10-1:100
분자량	Calculated MW:119 kDa; Observed MW:130 kDa

## 항원 정보

유전자명	Importin4
다른 이름	Imp4
유전자 ID	79711
SwissProt ID	Q8TEX9
면역원	인간 Importin4 의 재조합 단백질

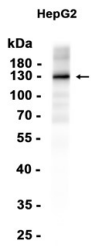
## 배경

핵 수입은 수송체 및 핵 위치 결정에 중요한 역할을 하는 것으로 알려져 있습니다. DNA 복제 의존적 코딩 단백질 DNA 복제 의존적 코딩 단백질 핵 수입에 관여합니다. 코딩 단백질에 의해 매개되는 핵 수입은 핵에 의해 매개되는 핵 수입의 한 형태입니다. 유전자 정보 출처: 2022년 4월

## 연구 분야

-

## 이미지 데이터



HepG2 세포 추출물 Importin4 항 (1:1000 희석)을 사용하여 단백질을 분석하였다.