

**제품명: SENP1** 토끼 단클론 항체

**카탈로그 번호: AMRe86379**

연구용 전용

## 요약

설명	재조합 토끼 단클론 항체
숙주	토끼
적용	WB, IHC, ICC/IF, FC
반응성	인간
결합	비결합
변형	수정치 없음
아이소타입	IgG
클론성	단클론
형태	액체
농도	-
Storage	Aliquot 하여 $-20^{\circ}\text{C}$ 에 보관(12개월 유효). 냉동/해동 반복을 피하십시오.
Shipping	Ice bags
버퍼	50mM 트리스클로르산(pH 7.4), 0.15M NaCl, 40% 글리세롤, 0.01% 아지다티움 및 0.05% 보르산질용액에 첨가됩니다. 수명일부 터 12개월 동안 안정합니다.
정제	천상정제

## 적용

희석 비율	WB 1:1000-1:10000, IHC 1:100-1:200, ICC/IF 1:100-1:500, FC 1:20-1:50
분자량	Calculated MW:74 kDa; Observed MW:74 kDa

## 항원 정보

유전자명	SENP1
다른 이름	SuPr-2
유전자 ID	29843
SwissProt ID	Q9P0U3
면역원	인간 SENP1의 일부분입니다.

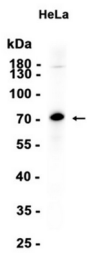
## 배경

이 유전자는 형질 유전자 변형 단백질(SUMO) 계열 구성을 특징으로 하는 서브단위로 이루어져 있습니다. 이 단백질은 SUMO 단백질과 결합하여 SUMO 경로를 조절합니다. 이 단백질은 전체 SUMO 단백질 생성으로 전환하는 기능입니다. 대체 물질을 통해 이 단백질이 생성됩니다. [RefSeq 제본 2012년 6월]

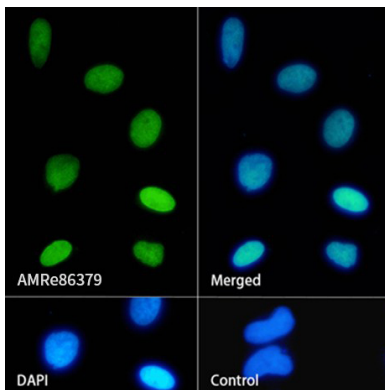
## 연구 분야

-

## 이미지 데이터



HeLa 세포 추출물을 SENP1 로 단백질 농도(1:1000 희석)를 사용하여 단백질을 분석하였다.



AMRe86379 로 SENP1 을 표지한 HeLa 세포 면역형광분석