

**제품명: RSF1** 토끼 단클론 항체

**카탈로그 번호: AMRe86378**

연구용 전용

## 요약

설명	재조합 토끼 단클론 항체
숙주	토끼
적용	WB, IHC, ICC/IF, FC
반응성	인간
결합	비결합
변형	수정치 없음
아이소타입	IgG
클론성	단클론
형태	액체
농도	-
Storage	Aliquot 하여 $-20^{\circ}\text{C}$ 에 보관(12개월 유효). 냉동/해동 반복을 피하십시오.
Shipping	Ice bags
버퍼	50mM 트리스클로르산(pH 7.4), 0.15M NaCl, 40% 글리세롤, 0.01% 아지다티움 및 0.05% 보르산질용액에 담겨 제공됩니다. 수명일부 터 12개월 동안 안정합니다.
정제	천상정제

## 적용

희석 비율	WB 1:1000-1:5000, IHC 1:200-1:1000, ICC/IF 1:100-1:200, FC 1:50-1:100
분자량	Calculated MW:164 kDa; Observed MW:325 kDa

## 항원 정보

유전자명	RSF1
다른 이름	XAP8; p325; HBXAP; RSF-1
유전자 ID	51773
SwissProt ID	Q96T23
면역원	인간 RSF1의 합성 펩타이드

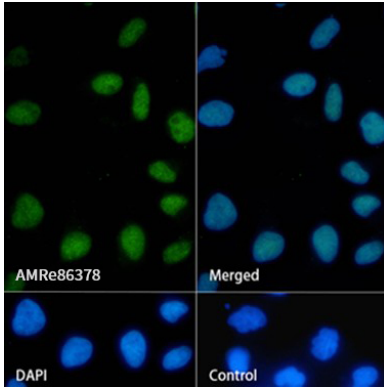
## 배경

이 유전자는 B 형간염 바이러스 단백질(HBX)과 상호작용하는 핵 단백질입니다. HBX 전사활성제에 의해 B 형간염 바이러스 유전자 발현이 유도되는 동안 HBX는 바이러스 단백질의 발현을 억제합니다. 또한 단백질은 SNF2H 단백질과 상호작용하여 RSF 크로마틴 재구성 복합체 형성에 기여합니다. SNF2H 소위 뉴클레오솜 구성 ATPase 루아 단백질 하위 그룹에 포함됩니다. [RefSeq 제공 2011년 9월]

## 연구 분야

-

## 이미지 데이터



RSF1 코딩론항체를 이용하여 RSF1 을 표지한 HeLa 세포의 면역광분석