

제품명: 글리피칸 3 토끼 단클론 항체

카탈로그 번호: AMRe86377

연구용 전용

요약

설명	재조합토끼단클론항체
숙주	토끼
적용	WB,IHC,ICC/IF,FC,IP
반응성	인간
결합	비결합
변형	수정치 없음
아이소타입	IgG
클론성	단클론
형태	액체
농도	-
Storage	Aliquot 하여 -20°C 에 보관(12 개월 유효). 냉동/해동 반복을 피하십시오.
Shipping	Ice bags
버퍼	50mM 트리스클로르산(pH 7.4), 0.15M NaCl, 40% 글세롤, 0.01% 아지다티움 및 0.05% 보르산질용액에 담겨 제공됩니다. 수명일부 터 12 개월 동안 안정합니다.
정제	천상정제

적용

희석 비율	WB 1:500-1:2000,IHC 1:200-1:500,ICC/IF 1:200-1:500,FC 1:200-1:500,IP 1:20-1:50
분자량	Calculated MW:66 kDa; Observed MW:66 kDa

항원 정보

유전자명	Glypican 3
다른 이름	GPC3; SGB; DGSX; MXR7; SDYS; SGBS; OCI-5; SGBS1; GTR2-2
유전자 ID	2719
SwissProt ID	P51654
면역원	인간 글리피칸 3 의 재조합 단백질

배경

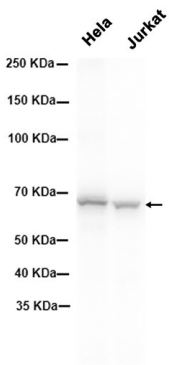
세포 표면 항원인 글리피칸 3 은 인체의 여러 조직에서 발견되는 막 결합 단백질로 구성된다. 글리피칸 단백질은 글리코실레이션(GRIPS) 계열 글리코실 단백질과 다른 단백질들을 포함한다. 이러한 단백질은 세포 표면 및 성장 조절에 관여한다. 유전자에 의해 생성된 단백질은 CD26 의 단백질과 유사하게 결합하여 결합할 수 있으며 특정 세포 유형에서 세포 분열을 유발할 수 있다. 유전자 결실들

연아삼-골비베릴중구삼-영중중-아도함-과관-이-있습다-대-를-이-상-로-연-여-전-년-제-생-된-다 [RefSeq 제공 2009 년 9 월]

연구 분야

-

이미지 데이터



HeLa 및 Jurkat 세포 추출물 Glypican 3 보디몬항체(1:1000 희석)를 사용하여 단백질 분석하였다.