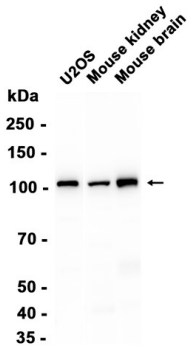


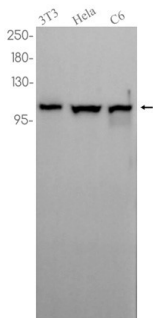
근육 발달에 관련된 단백질 발현 패턴을 규명하여 근육 특이적인 발현 패턴을 가진 유전자에 대한 유전자 발현 패턴을 분석하여 관련 유전자를 발굴하였다. [RefSeq] 2008년 7월

연구 분야

이미지 데이터



U2OS 세포 추출물, 마우스 신장 및 뇌 조직 추출물, 약 1:2000 희석을 사용하여 단백질 분석을 하였다.



3T3, HeLa, C6 세포 추출물, AMRe86376 항체 1:1000 희석을 사용하여 단백질 분석을 하였다.