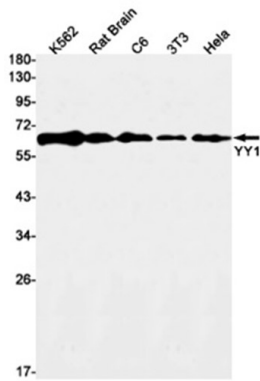


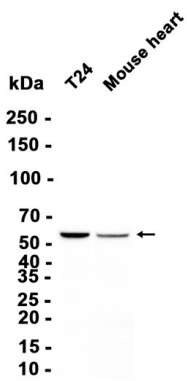
연구 분야

-

이미지 데이터



K562, 쥐뇌 C6, 3T3, HeLa 세포용 YY1 항체(1:1000 희석)를 사용하여 YY1 단백질 발현을 검출했다.



T24 세포 추출물과 마우스 심장 조직 추출물 AMRe86362 항체(1:2000 희석)를 사용하여 YY1 단백질 발현을 검출했다.