

제품명: 라민 B1 토끼 단클론 항체

카탈로그 번호: AMRe86356

연구용 전용

요약

설명	재조합 토끼 단클론 항체
숙주	토끼
적용	WB, IHC, ICC/IF
반응성	인간 췌장
결합	비결합
변형	수정치 없음
아이소타입	IgG
클론성	단클론
형태	액체
농도	-
Storage	Aliquot 하여 -20°C 에 보관(12 개월 유효). 냉동/해동 반복을 피하십시오.
Shipping	Ice bags
버퍼	50mM 트리스클로르산(pH 7.4), 0.15M NaCl, 40% 글리세롤, 0.01% 아지다티움 및 0.05% 보르산질용액에 첨가됩니다. 수일분부터 12 개월 동안 안정합니다.
정제	천상정제

적용

희석 비율	WB 1:500-1:2000, IHC 1:20-1:500, ICC/IF 1:20-1:50
분자량	Calculated MW:66 kDa; Observed MW:70 kDa

항원 정보

유전자명	Lamin B1
다른 이름	LMN; ADLD; LMN2; LMNB
유전자 ID	4001
SwissProt ID	P20700
면역원	인간 라민 B1의 합성 펩타이드

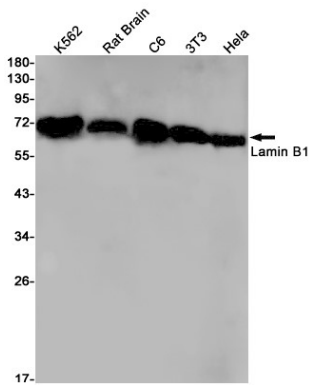
배경

이 유전자는 B 형 라민 중 하나로 알려져 있으며, 이 유전자는 상염색체 우성 선형 백반증(ADLD)과 관련이 있습니다. 대체 물이 상염색체 우성 선형 백반증에 관여합니다. [Rafiq et al. J Biol Chem 2015; 290:12121-12128]

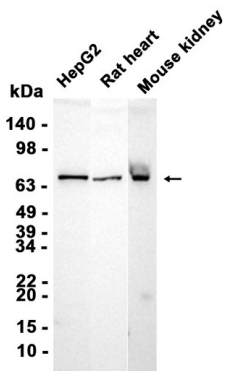
연구 분야

-

이미지 데이터



K562, 쥐 뇌 C6, 3T3, HeLa 세포 용액에서 Lamin B1 항체(1:1000 희석)를 사용하여 Lamin B1을 웨스턴 블롯으로 검출했다.



HepG2 세포 추출물, 쥐 심장 추출물, 마우스 신장 조직 추출물에서 AMRe86356 항체(1:1000 희석)를 사용하여 웨스턴 블롯 분석했다.