

**제품명: GFP** 토끼 단클론 항체

**카탈로그 번호: AMRe86353**

연구용 전용

## 요약

설명	재조합토끼단클론항체
숙주	묘
적용	WB,IHC,ICC/IF,FC
반응성	다른
결합	비결합
변형	수정치 없음
아이소타입	IgG
클론성	단클론
형태	액체
농도	-
Storage	Aliquot 하여 $-20^{\circ}\text{C}$ 에 보관(12 개월 유효). 냉동/해동 반복을 피하십시오.
Shipping	Ice bags
버퍼	50mM 트리스클로르산(pH 7.4), 0.15M NaCl, 40% 글리세롤, 0.01% 아지다티움 및 0.05% 보르산질용액에 첨가됩니다. 수용액 부피 12 개월 동안 안정합니다.
정제	천상정제

## 적용

희석 비율	WB 1:2000-1:10000,IHC 1:100-1:200,ICC/IF 1:200-1:500,FC 1:50-1:100
분자량	Calculated MW:27 kDa; Observed MW:According to the fused protein

## 항원 정보

유전자명	GFP
다른 이름	GFP
유전자 ID	-
SwissProt ID	P42212
면역원	GFP 재조합단백질

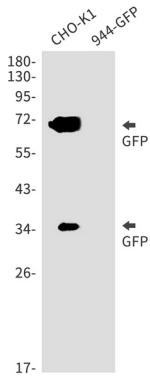
## 배경

에치질 수용체 이단점은 유모단백질 생성 복합체를 에치질을 통해 녹색으로 변형하는 역할을 한다. 생체에서 칼슘 이온( $\text{Ca}^{2+}$ )에 의해 활성화되는 광민감 유모단백질 에치질은 광민감성이다.

## 연구 분야

-

## 이미지 데이터



GFP Tag 항을 사용하여 CHO-K1 및 944-GFP 용액에서 GFP의 위치를 분석을 수행합니다.