

제품명: 알파 평활근 액틴 토끼 단클론 항체

카탈로그 번호: AMRe86352

연구용 전용

요약

설명	재조합토끼단클론항체
숙주	토끼
적용	WB,IHC,ICC/IF,FC
반응성	인간 쥐 생쥐
결합	비결합
변형	수정치 없음
아이소타입	IgG
클론성	단클론
형태	액체
농도	0.1mg/ml. 본제품의 농도는 재분배에 따라 다를 수 있습니다.
Storage	Aliquot 하여 -20°C 에 보관(12개월 유효). 냉동/해동 반복을 피하십시오.
Shipping	Ice bags
버퍼	50mM 트리스클로르산(pH 7.4), 0.15M NaCl, 40% 글리세롤, 0.01% 아지다티움 및 0.05% 보르나산질용액에 담겨 공급됩니다. 수명일부 터 12개월 동안 안정합니다.
정제	천상정제

적용

희석 비율	WB 1:2000-1:20000, IHC 1:500-1:2000, ICC/IF 1:200-1:500, FC 1:10-1:100
분자량	Calculated MW:42 kDa; Observed MW:42 kDa

항원 정보

유전자명	alpha smooth muscle Actin
다른 이름	ACTSA
유전자 ID	59
SwissProt ID	P62736
면역원	인간 알파 평활근 액틴 합성 펩타이드

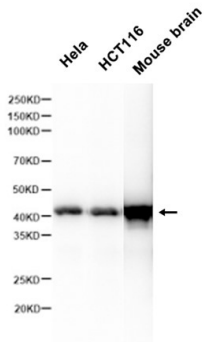
배경

이 유전자는 6 개의 단백질 중 하나를 코딩한다. 액틴은 세포 운동성, 구조 안정성 및 세포 신호 전달에 관여하는 고도로 보존된 단백질이다. 이 유전자는 근육 단백질 합성 및 혈관 생성에 관여하는 평활근이다. 이 유전자의 돌연변이는 흉대뼈 발달, 관상맥 질환, 뇌졸중, 모낭과 같은 안면 질환뿐만 아니라 배설물 기능 장애 증상을 유발한다. [RefSeq 제공 2017년 9월]

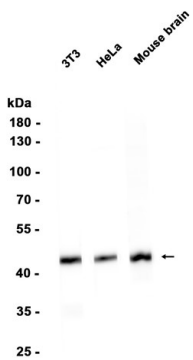
연구 분야

-

이미지 데이터



HeLa 세포, HCT116 세포 및 마우스 뇌 조직 추출물과 같은 다양한 동물 세포(1:10000 희석)를 사용하여 단백질을 분석하였다.



HeLa 세포, 3T3 세포 및 마우스 뇌 조직 추출물 AMRe86352 항체(1:10000 희석)를 사용하여 단백질을 분석하였다.