

제품명: 액틴 토끼 단클론 항체

카탈로그 번호: AMRe86351

연구용 전용

요약

설명	재조합 토끼 단클론 항체
숙주	토끼
적용	WB, ICC/IF, FC
반응성	인간 쥐 생체
결합	비결합
변형	수정치 없음
아이소타입	IgG
클론성	단클론
형태	액체
농도	-
Storage	Aliquot 하여 -20°C 에 보관(12 개월 유효). 냉동/해동 반복을 피하십시오.
Shipping	Ice bags
버퍼	50mM 트리스클로르산(pH 7.4), 0.15M NaCl, 40% 글리세롤, 0.01% 아지다티움 및 0.05% 보르산질용액에 첨가됩니다. 수용액 부피 12 개월 동안 안정합니다.
정제	천상정제

적용

희석 비율	WB 1:500-1:2000, ICC/IF 1:500-1:1000, FC 1:50-1:200
분자량	Calculated MW:42 kDa; Observed MW:42 kDa

항원 정보

유전자명	Actin
다른 이름	ACTA; ASMA; CFTD; MPFD; NEM1; NEM2; NEM3; SHPM; CFTD1; CFTDM
유전자 ID	58
SwissProt ID	P68133
면역원	인간 액틴 항체 표지

배경

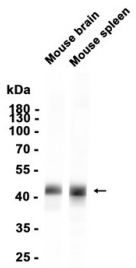
이 유전자 코딩하는 단백질은 세포 운동, 조직 및 세포 증식 역할을 하는 고도로 보존된 단백질인 액틴에 해당하며, 배 및 감마 형태를 형성하며 액틴은 수장 및 주요 구성 요소이고 배 및 감마는 세포 운동 조절에 해당하며 이 단백질에 발하는 항체는 액틴의 유전자 발현이 낮은 근육 3 형 가 근육과 근육을 통한 신경 근육 질환을 통한 신경 근육 섬유증과 근육 결핍을 유발하는

질문일기입니다 [RefSeq 제공 2008년 7월]

연구 분야

-

이미지 데이터



마우스 뇌 및 마우스 비장 조직 추출물을 용액에 단백질 농도를 1:1000으로 희석하여 Western blot 분석을 수행했다.