

제품명: GRSF1 토끼 단클론 항체

카탈로그 번호: AMRe86348

연구용 전용

요약

설명	재조합 토끼 단클론 항체
숙주	토끼
적용	WB, ICC/IF, FC, IP
반응성	양, 쥐 생체
결합	비결합
변형	수정치 없음
아이소타입	IgG
클론성	단클론
형태	액체
농도	-
Storage	Aliquot 하여 -20°C 에 보관(12 개월 유효). 냉동/해동 반복을 피하십시오.
Shipping	Ice bags
버퍼	50mM 트리스클로르산(pH 7.4), 0.15M NaCl, 40% 글리세롤, 0.01% 아지다티움 및 0.05% 보르산질용액에 첨가됩니다. 수용액 부피 12 개월 동안 안정합니다.
정제	천상정제

적용

희석 비율	WB 1:500-1:2000, ICC/IF 1:100-1:200, FC 1:50-1:200, IP 1:50-1:100
분자량	Calculated MW:53 kDa; Observed MW:53 kDa

항원 정보

유전자명	GRSF1
다른 이름	G-rich sequence factor 1
유전자 ID	2926
SwissProt ID	Q12849
면역원	양 GRSF1 의 합성 펩타이드

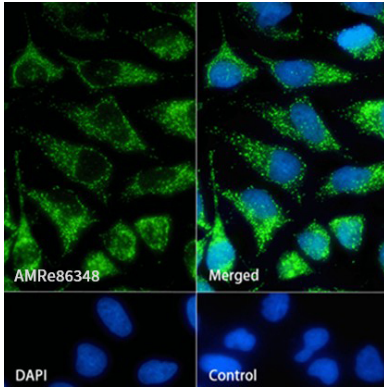
배경

이 유전자 코딩하는 단백질은 G-rich 요를 포함하는 RNA 에 결합하는 유단 단백질이다. 단백질은 세포에서 핵에서 핵에서 mRNA 의 번역을 촉진하는 것으로 나타났다. 이 유전자는 유전자 발현을 조절하는 유전자 발현에 관여한다. [RefSeq 제공 2008 년 7 월]

연구 분야

-

이미지 데이터



GRSF1 표지 단백질이 AMRe86348에 의해 GRSF1을 표지한 HeLa 세포의 면역형광 분석