

제품명: RCN1 토끼 단클론 항체

카탈로그 번호: AMRe86347

연구용 전용

요약

설명	재조합 토끼 단클론 항체
숙주	토끼
적용	WB, IHC, ICC/IF, FC, IP
반응성	인간 췌장
결합	비결합
변형	수정치 없음
아이소타입	IgG
클론성	단클론
형태	액체
농도	-
Storage	Aliquot 하여 -20°C 에 보관(12개월 유효). 냉동/해동 반복을 피하십시오.
Shipping	Ice bags
버퍼	50mM 트리스클로르산(pH 7.4), 0.15M NaCl, 40% 글리세롤, 0.01% 아지다티움 및 0.05% 보르산질용액에 담겨 공급됩니다. 수명일부 터 12개월 동안 안정합니다.
정제	천상정제

적용

희석 비율	WB 1:500-1:2000, IHC 1:200-1:2000, ICC/IF 1:200-1:500, FC 1:50-1:100, IP 1:20-1:50
분자량	Calculated MW:39 kDa; Observed MW:45 kDa

항원 정보

유전자명	RCN1
다른 이름	RCN; RCAL; PIG20; HEL-S-84
유전자 ID	5954
SwissProt ID	Q15293
면역원	인간 RCN1의 항원 펩타이드

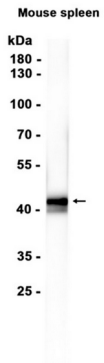
배경

레클린은 소포체 망에 위치한 칼슘 결합 단백질이다. 단백질은 칼슘을 Ca^{2+} 결합 도메인 EF-핸드 유한 6 개의 잔여물을 포함한다. 마우스 레클린과 비교할 때, 인간 단백질은 아미노산이 높은 수준으로 존재하는 작은 칼슘 결합 도메인 생체 기능에 대한 가능성을 시사한다. 인간 레클린은 암 세포에서 단백질 생체 기능에 대한 생체 기능에 대한 정보를 제공한다. [RefSeq 저널 2009년 1월]

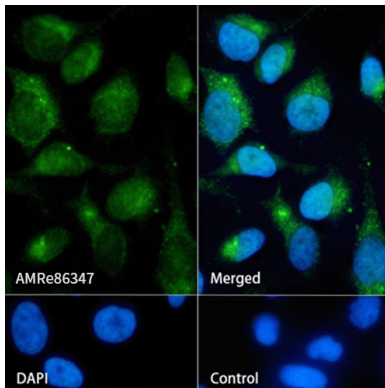
연구 분야

-

이미지 데이터



마우스 장 조직 추출물 1:1000 희석 RCN1 항체를 사용하여 단백질을 분석하였다.



AMRe86347 로 RCN1 을 표지한 HeLa 세포 면역형광 분석