

제품명: MEK1 토끼 단클론 항체

카탈로그 번호: AMRe86346

연구용 전용

요약

설명	재조합 토끼 단클론 항체
숙주	토끼
적용	WB, IHC, ICC/IF, FC, IP
반응성	인간
결합	비결합
변형	수정치 없음
아이소타입	IgG
클론성	단클론
형태	액체
농도	-
Storage	Aliquot 하여 -20°C 에 보관(12개월 유효). 냉동/해동 반복을 피하십시오.
Shipping	Ice bags
버퍼	50mM 트리스클로르산(pH 7.4), 0.15M NaCl, 40% 글리세롤, 0.01% 아지다티움 및 0.05% 보르산질용액에 담겨 제공됩니다. 수명일부 터 12개월 동안 안정합니다.
정제	천상정제

적용

희석 비율	WB 1:1000-1:5000, IHC 1:50-1:200, ICC/IF 1:20-1:50, FC 1:20-1:50, IP 1:20-1:50
분자량	Calculated MW:43 kDa; Observed MW:43 kDa

항원 정보

유전자명	MEK1
다른 이름	CFC3; MEK1; MKK1; MAPKK1; PRKMK1
유전자 ID	5604
SwissProt ID	Q02750
면역원	인간 MEK1의 항원 펩타이드

배경

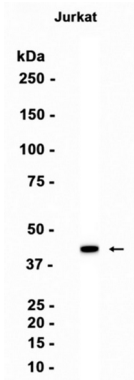
이 유전자에 코딩된 단백질은 중추신경계 및 체액에 속하며, 주로 활성 단백질(MAP) 키아제 키아제입니다. 또한 소질 키아제(ERK)라고 알려진 MAP 키아제는 암 발생의 중요한 촉진 역할을 합니다. 이 단백질 키아제는 MAP 키아제 신호에 의해 인간 피부 외상 세포에 MAP 키아제 활성을 저해합니다. MAP 키아제 신호 전달 경로의 필수 구성 요소로서, 이 키아제는 세포 증식, 분화, 전사

조절 및 발현 같은 여러 세포 과정에 관여한다. [RefSeq 제공 2008년 7월]

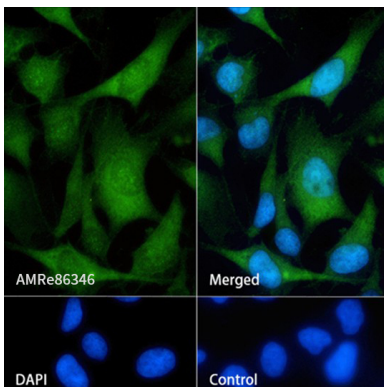
연구 분야

-

이미지 데이터



Jurkat 세포 추출물 MEK1 보다는 분해 1:1000 희석을 사용하여 단백질 분석하였다.



AMRe86346으로 MEK1을 표지한 HeLa 세포의 면역형광 분석