

제품명: 레닌 토끼 단클론 항체

카탈로그 번호: AMRe86339

연구용 전용

요약

설명	재조합 토끼 단클론 항체
숙주	토끼
적용	WB, FC
반응성	인간
결합	비결합
변형	수정치 없음
아이소타입	IgG
클론성	단클론
형태	액체
농도	-
Storage	Aliquot 하여 -20°C 에 보관(12 개월 유효). 냉동/해동 반복을 피하십시오.
Shipping	Ice bags
버퍼	50mM 트리스클로르산(pH 7.4), 0.15M NaCl, 40% 글세롤, 0.01% 아지다티움 및 0.05% 보르산질용액에 담겨 공급됩니다. 수명일부 터 12 개월 동안 안정합니다.
정제	천상정제

적용

희석 비율	WB 1:1000-1:5000, FC 1:10-1:100
분자량	Calculated MW:45 kDa; Observed MW:45 kDa

항원 정보

유전자명	Renin
다른 이름	HNFJ2
유전자 ID	5972
SwissProt ID	P00797
면역원	인 레닌항원 펩타이드

배경

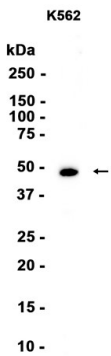
이 유전자는 신장 세포에서 아디포신 프로테인 레올을 암호화하는 유전자입니다. 레닌은 혈압 조절에 관여하는 레닌-안지오텐신 시스템의 주요 구성 요소입니다. 이 유전자는 인간과 다른 포유류에서 발견되며, 인간은 인간 레닌을 생성합니다. 이 유전자는 노년형 당뇨병의 첫 단계를 촉진합니다. 안지오텐신은 안지오텐신 전환효소의 작용에 의해 생성되는 호르몬입니다. 이 호르몬의 과잉은 고혈압을 유발하며, 고혈압은 심혈관 질환의 주요 원인으로 간주됩니다. 이 유전자의 과잉 발현은 고혈압을 유발할 수 있습니다.

. 대체 스플라이싱 및 대체 프로모터 사용 연구에서 유전자 발현을 암호화하는 전사 변이체(보통 대안 그전체)는 아직 밝혀지지 않았다. 이 유전자의 발현은 고혈당성 당뇨병 환자 2형 형질 경고도내증, 그리고 신장 질환을 유발하는 것으로 알려져 있다. [RefSeq 제공 2020년 5월]

연구 분야

-

이미지 데이터



K562 세포 추출물을 용액에 단백질 농도를 1:1000으로 희석한 후 Western blot 분석을 수행하였다.