

제품명: NeuroD1 토끼 단클론 항체

카탈로그 번호: AMRe86337

연구용 전용

요약

설명	재조합 토끼 단클론 항체
숙주	토끼
적용	WB, ICC/IF
반응성	인간 쥐 생체
결합	비결합
변형	수정치 없음
아이소타입	IgG
클론성	단클론
형태	액체
농도	-
Storage	Aliquot 하여 -20°C 에 보관(12개월 유효). 냉동/해동 반복을 피하십시오.
Shipping	Ice bags
버퍼	50mM 트리스클로르산(pH 7.4), 0.15M NaCl, 40% 글리세롤, 0.01% 아지다티움 및 0.05% 보르산질용액에 담겨 공급됩니다. 수명 일부 타 12개월 동안 안정합니다.
정제	천상정제

적용

희석 비율	WB 1:1000-1:5000, ICC/IF 1:100-1:200
분자량	Calculated MW:40 kDa; Observed MW:49 kDa

항원 정보

유전자명	NeuroD1
다른 이름	BETA2; BHF-1; MODY6; NEUROD; bHLHa3
유전자 ID	4760
SwissProt ID	Q13562
면역원	인간 NeuroD1의 합성 펩타이드

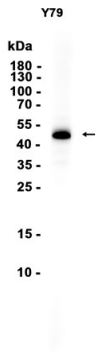
배경

이 유전자는 기본 헬스 루프 헬릭스(bHLH) 전사인자 NeuroD 계열 단백질을 암호화합니다. 단백질은 bHLH 단백질이 중양를 형성하여 E-box라고 알려진 DNA 서열을 포함하는 유전자 전를 활성화합니다. 인과 유전자 발현을 조절하여 유전자 발현은 제 2형 당뇨병을 유발합니다. [RefSeq 제공 2008년 7월]

연구 분야

-

이미지 데이터



Y79 세포 추출물을 NeuroD1 표지 단백질에 (1:1000 희석)를 사용하여 단백질을 분석을 수행했다.