

**제품명: FOXF1** 토끼 단클론 항체

**카탈로그 번호: AMRe86330**

연구용 전용

## 요약

설명	재조합 토끼 단클론 항체
숙주	토끼
적용	WB, ICC/IF, FC
반응성	인간
결합	비결합
변형	수정치 없음
아이소타입	IgG
클론성	단클론
형태	액체
농도	-
Storage	Aliquot 하여 $-20^{\circ}\text{C}$ 에 보관(12 개월 유효). 냉동/해동 반복을 피하십시오.
Shipping	Ice bags
버퍼	50mM 트리스클로르산(pH 7.4), 0.15M NaCl, 40% 글세롤, 0.01% 아지다티움 및 0.05% 보르산질용액에 담겨 공급됩니다. 수명일부 터 12 개월 동안 안정합니다.
정제	천상정제

## 적용

희석 비율	WB 1:1000-1:5000, ICC/IF 1:200-1:500, FC 1:100-1:500
분자량	Calculated MW:40 kDa; Observed MW:40 kDa

## 항원 정보

유전자명	FOXF1
다른 이름	FKHL5; ACDMPV; FREAC1
유전자 ID	2294
SwissProt ID	Q12946
면역원	인간 FOXF1 의 합성 펩타이드

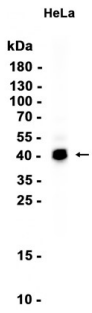
## 배경

이 유전자는 특정한 조직과 조직을 표지하는 조직 특이적 유전자에 속합니다. 이 유전자의 체인 기능은 아직까지 알려져 있지 않지만, 폐 관련 유전자 조절 및 배열에 관여할 가능성이 있습니다. [RefSeq 제 2008 년 11 월]

## 연구 분야

-

## 이미지 데이터



HeLa 세포 추출물 FOXF1 모노클로날 항체(1:1000 희석)를 사용하여 Western blot 분석했다.