

제품명: MMP20 토끼 단클론 항체

카탈로그 번호: AMRe86329

연구용 전용

요약

설명	재조합 토끼 단클론 항체
숙주	토끼
적용	WB
반응성	인간 췌장
결합	비결합
변형	수정치 없음
아이소타입	IgG
클론성	단클론
형태	액체
농도	-
Storage	Aliquot 하여 -20°C 에 보관(12 개월 유효). 냉동/해동 반복을 피하십시오.
Shipping	Ice bags
버퍼	50mM 트리스클로르산(pH 7.4), 0.15M NaCl, 40% 글세롤, 0.01% 아지다티움 및 0.05% 보르산질용액에 담겨 제공됩니다. 수명일부 터 12 개월 동안 안정합니다.
정제	천상정제

적용

희석 비율	WB 1:500-1:2000
분자량	Calculated MW:54 kDa; Observed MW:54 kDa

항원 정보

유전자명	MMP20
다른 이름	AI2A2; MMP-20
유전자 ID	9313
SwissProt ID	O60882
면역원	인간 MMP20의 합성 펩타이드

배경

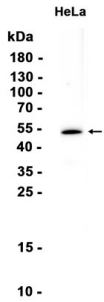
기질 금속 단백질(MMP) 계열 단백질은 배양, 조직 생성, 정상 조직의 과잉 증식, 암 전이 등 질병에서 중요한 역할을 합니다. 다른 MMP는 항진단 단백질로 분류되며 세포 단백질 분해소에 의해 절단될 수 있습니다. 이 유전자 코딩 단백질은 세포 분열 및 조직 생성의 주요 단백질인 매트릭스 분해 효소로 알려진 효소 중 하나를 암호화합니다. 이 유전자 돌연변이는 정상인 물리학적 변화를 유도할 수 있습니다.

단백질 구조를 조사하여 이 단백질의 구조가 무엇인지 알 수 있다. 이 유전자는 11번 염색체 11q22.3에 위치한 MMP 유전자 클러스터에 속한다. [RefSeq 제공 2011년 8월]

연구 분야

-

이미지 데이터



HeLa 세포 추출물을 사용하여 MMP20 항체를 1:1000로 희석하여 웨스턴 블롯 분석을 수행했다.