

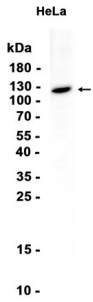


나. 이 유전체는 여러 효소를 암호화하는 대체 스플라이싱 전사본에 관여합니다 [RefSeq 제공 2011년 9월]

## 연구 분야

-

## 이미지 데이터



HeLa 세포 추출물 사용하여 PDE3A 표지 단백질 1:1000 크로싱하여 웨스턴 블롯 분석을 수행했다.