

제품명: Ki67 토끼 단클론 항체

카탈로그 번호: AMRe86304

연구용 전용

요약

설명	재조합토끼단클론항체
숙주	묘
적용	WB,IHC,ICC/IF,FC
반응성	인간 췌장
결합	비결합
변형	수정치 없음
아이소타입	IgG
클론성	단클론
형태	액체
농도	-
Storage	Aliquot 하여 -20°C 에 보관(12개월 유효). 냉동/해동 반복을 피하십시오.
Shipping	Ice bags
버퍼	50mM 트리스클로르산(pH 7.4), 0.15M NaCl, 40% 글리세롤, 0.01% 아지다티움 및 0.05% 보르산질용액에 담겨 제공됩니다. 수명일부 터 12개월 동안 안정합니다.
정제	천상정제

적용

희석 비율	WB 1:1000-1:10000, IHC 1:200-1:1000, ICC/IF 1:200-1:1000, FC 1:1000-1:10000
분자량	Calculated MW:359 kDa; Observed MW:359 kDa

항원 정보

유전자명	Ki67
다른 이름	KiA; MIB-; MIB-1; PPP1R105
유전자 ID	4288
SwissProt ID	P46013
면역원	인간 Ki67의 합성 펩타이드

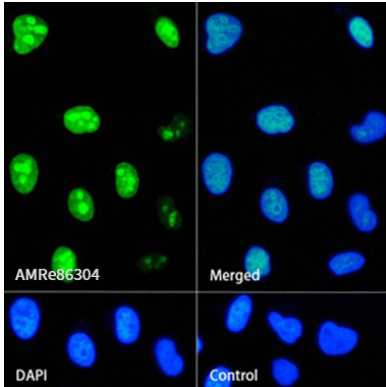
배경

이 유전자는 세포 증식과 관련이 있으며 세포 증식에 필수적인 핵 단백질을 암호화합니다. 대체로 이 생물에서 생성된 단백질이 보고되었습니다. 이 유전자의 유전자 X 염색체에 있습니다. [RefSeq 제 2009년 3월]

연구 분야

-

이미지 데이터



Ki67 표지 단백질을 이용하여 Ki67 을 표지한 HeLa 세포의 면역형광 분석