

제품명: MMP1 토끼 단클론 항체

카탈로그 번호: AMRe86302

연구용 전용

요약

설명	재조합 토끼 단클론 항체
숙주	토끼
적용	IHC, ICC/IF, FC
반응성	인간
결합	비결합
변형	수정치 없음
아이소타입	IgG
클론성	단클론
형태	액체
농도	-
Storage	Aliquot 하여 -20°C 에 보관(12 개월 유효). 냉동/해동 반복을 피하십시오.
Shipping	Ice bags
버퍼	50mM 트리스클로르산(pH 7.4), 0.15M NaCl, 40% 글리세롤, 0.01% 아지다 트림 및 0.05% 보르산질용액에 담겨 제공됩니다. 수명일부 터 12 개월 동안 안정합니다.
정제	천상정제

적용

희석 비율	IHC 1:50-1:200, ICC/IF 1:20-1:50, FC 1:20-1:50
분자량	Calculated MW:54 kDa; Observed MW:

항원 정보

유전자명	MMP1
다른 이름	CLG; CLGN
유전자 ID	4312
SwissProt ID	P03956
면역원	인간 MMP1 의 합성 펩타이드

배경

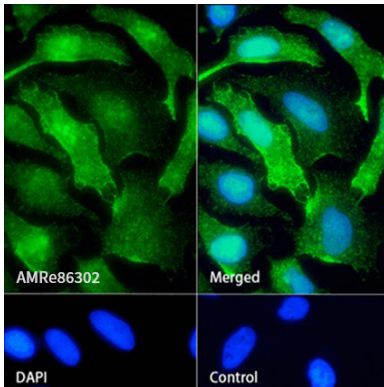
이 유전자는 집금속 단백질(MMP) 계열 펩타이드 M10 패밀리의 구성원입니다. 이 패밀리의 단백질은 배아 발생, 조직 형성과 같은 정적인 생리 과정뿐 아니라 관상동맥 질환과 같은 질병 과정에서도 중요한 역할을 합니다. 이 유전자는 인간 단일 염색체 16번 염색체 상에 위치하며, 11 kb의 DNA 서열을 포함합니다. 이 유전자는 11 번 염색체에 있는 MMP 유전자 클러스터의

알림: 다유전자 발현은 만성 폐쇄성 질환(COPD)과 관련이 있습니다. 체 흡연을 통해 역전 체 생성과 이 증적도하는 단 실험과정을 거쳐야 할 예정입니다. [RefSeq 제 2016년 1월]

연구 분야

-

이미지 데이터



MMP1 표지 단백질이 용해되어 MMP1을 표지한 HeLa 세포의 면역형광 분석