

제품명: MAGEA3 토끼 단클론 항체

카탈로그 번호: AMRe86300

연구용 전용

요약

설명	재조합토끼단클론항체
숙주	토끼
적용	WB,IHC,ICC/IF,IP
반응성	인간
결합	비결합
변형	수정치 없음
아이소타입	IgG
클론성	단클론
형태	액체
농도	-
Storage	Aliquot 하여 -20°C 에 보관(12 개월 유효). 냉동/해동 반복을 피하십시오.
Shipping	Ice bags
버퍼	50mM 트리스클로르산(pH 7.4), 0.15M NaCl, 40% 글리세롤, 0.01% 아지다티움 및 0.05% 보르산질용액에 담겨 제공됩니다. 수명일부 타 12 개월 동안 안정합니다.
정제	천상정제

적용

희석 비율	WB 1:500-1:2000,IHC 1:200-1:500,ICC/IF 1:100-1:200,IP 1:20-1:50
분자량	Calculated MW:35 kDa; Observed MW:45 kDa

항원 정보

유전자명	MAGEA3
다른 이름	HIP8; HYPD; CT1.3; MAGE3; MAGEA6
유전자 ID	4102
SwissProt ID	P43357
면역원	인간 MAGEA3 의 재조합 단백질

배경

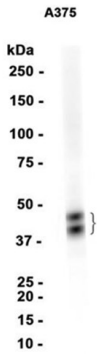
이 유전자는 MAGEA 유전자 계열에 속한다. 이 계열 구성원은 주로 50~80%의 암 시열 유사성을 가진 단백질을 암호화한다. MAGEA 유전자는 프로스타타 첫 번째 은상화 번식 세포에 이 유전자 계열 전체가 발현 가능하므로 다른 조직에 발현될 수 있는 특이한 것을 포함한다. MAGEA 유전자는 Xq28 염색체에 위치하고 있다. 이 유전자와 같은 다른 유전자와 관련이 있는 것으로 알려져 있다. [R]

efSeq 제품 2008 년 7 월

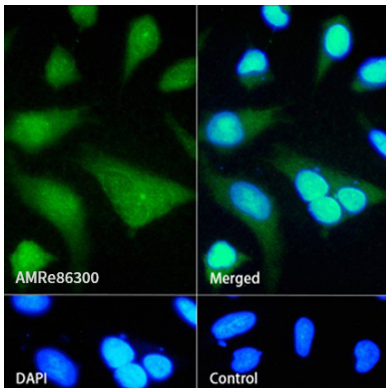
연구 분야

-

이미지 데이터



A375 세포 추출물 MAGEA3 표지 단백질 (1:1000 희석)을 사용하여 Western blot 분석하였다.



AMRe86300 으로 MAGEA3 를 표지한 HeLa 세포의 면역형광 분석