

**제품명: NSE** 토끼 단클론 항체

**카탈로그 번호: AMRe86299**

연구용 전용

## 요약

설명	재조합토끼단클론항체
숙주	표기
적용	WB,IHC,ICC/IF,FC
반응성	인간 쥐 생체
결합	비결합
변형	수정치 없음
아이소타입	IgG
클론성	단클론
형태	액체
농도	-
Storage	Aliquot 하여 $-20^{\circ}\text{C}$ 에 보관(12 개월 유효). 냉동/해동 반복을 피하십시오.
Shipping	Ice bags
버퍼	50mM 트리스클로르산(pH 7.4), 0.15M NaCl, 40% 글리세롤, 0.01% 아지다티움 및 0.05% 보르산질용액에 담겨 공급됩니다. 수밀봉 타 12 개월 동안 안정합니다.
정제	천상정제

## 적용

희석 비율	WB 1:500-1:2000, IHC 1:200-1:500, ICC/IF 1:20-1:50, FC 1:20-1:100
분자량	Calculated MW:47 kDa; Observed MW:47 kDa

## 항원 정보

유전자명	NSE
다른 이름	NSE; HEL-S-279
유전자 ID	2026
SwissProt ID	P09104
면역원	인간 NSE 의 항원 펩타이드

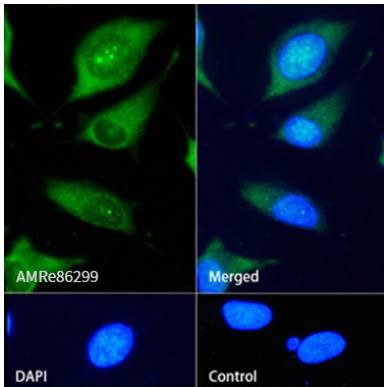
## 배경

이 유전자는 포유류에 발견된 세 가지 분자 중 하나로서, 중추 신경계에서 발현되는 중량 단백질인 신경 세포 아세틸콜린 에스테라제 유전자에 발현된다는 주어진 증거는 신경 조직에서 발현되는 단백질에 대한 증거를 보여줍니다. 이 유전자의 염기 서열은 RefSeq에서 2008년 7월

## 연구 분야

-

## 이미지 데이터



NSE 표지 단백질에 의해 NSE를 표지한 HeLa 세포의 현상 분석