

**제품명: DRP1** 토끼 단클론 항체

**카탈로그 번호: AMRe86296**

연구용 전용

## 요약

설명	재조합 토끼 단클론 항체
숙주	토끼
적용	WB, IHC, ICC/IF, FC, IP
반응성	인간 쥐 생체
결합	비결합
변형	수정치 없음
아이소타입	IgG
클론성	단클론
형태	액체
농도	1.7mg/ml. 본 제품의 농도는 재조합에 따라 다를 수 있습니다.
Storage	Aliquot 하여 $-20^{\circ}\text{C}$ 에 보관 (12 개월 유효). 냉동/해동 반복을 피하십시오.
Shipping	Ice bags
버퍼	50mM 트리스클로라이드 (pH 7.4), 0.15M NaCl, 40% 글리세롤, 0.01% 아지다티움 및 0.05% 보르산질산염에 담겨 공급됩니다. 수명일부 터 12 개월 동안 안정합니다.
정제	천상정제

## 적용

희석 비율	WB 1:500-1:2000, IHC 1:200-1:1000, ICC/IF 1:100-1:200, FC 1:50-1:100, IP 1:20-1:50
분자량	Calculated MW: 82 kDa; Observed MW: 82 kDa

## 항원 정보

유전자명	DRP1
다른 이름	Dlp1; Drp1; Dnmlp1; python; AI450666; 6330417M19Rik
유전자 ID	74006
SwissProt ID	Q8K1M6
면역원	마우스 DRP1 의 재조합 단백질

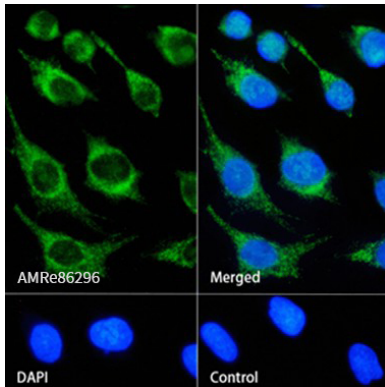
## 배경

이 유전자는 인간 게놈에서 암호화된다. 암호화된 단백질은 세포 마더로이에 존재하며 마더로이 및 유충 단계에 관련하며 마더로이 분열에 필수적이다. 대체 스플라이싱을 통해 여러 변이체가 생성된다. 이 유전자 2 변이체에서 확인되었다. [RefSeq 제 2013 년 2 월]

## 연구 분야

-

## 이미지 데이터



DRP1 표지 단백질에 의해 DRP1 을 표지한 HeLa 세포의 면역형광 분석