

**제품명: MTAP** 토끼 단클론 항체

**카탈로그 번호: AMRe86293**

연구용 전용

## 요약

설명	재조합 토끼 단클론 항체
숙주	토끼
적용	WB, IHC, ICC/IF, FC, IP
반응성	인간 췌장
결합	비결합
변형	수정치 없음
아이소타입	IgG
클론성	단클론
형태	액체
농도	-
Storage	Aliquot 하여 $-20^{\circ}\text{C}$ 에 보관(12개월 유효). 냉동/해동 반복을 피하십시오.
Shipping	Ice bags
버퍼	50mM 트리스클로르산(pH 7.4), 0.15M NaCl, 40% 글리세롤, 0.01% 아지다티움 및 0.05% 보르산질용액에 담겨 공급됩니다. 수명일부 터 12개월 동안 안정합니다.
정제	천상정제

## 적용

희석 비율	WB 1:1000-1:5000, IHC 1:200-1:1000, ICC/IF 1:50-1:200, FC 1:50-1:100, IP 1:10-1:100
분자량	Calculated MW:31 kDa; Observed MW:31 kDa

## 항원 정보

유전자명	MTAP
다른 이름	BDMF; MSAP; DMSFH; LGMBF; DMSMFH; c86fus; HEL-249
유전자 ID	4507
SwissProt ID	Q13126
면역원	인간 MTAP의 항원 펩타이드

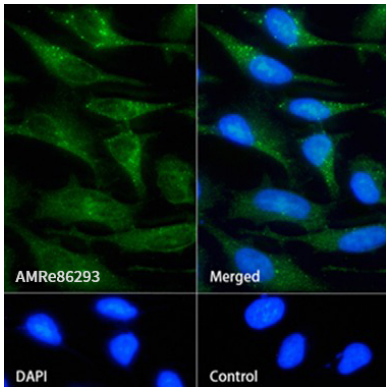
## 배경

이 유전자는 폴리아민 대사 중간 역할을 하는 효소를 암호화하며, 이 효소는 세포의 세포 분열에 필수적입니다. 이 유전자 중역 유전 p16 이 항체 결합 부위를 암호화하는 것으로 나타났습니다. 이 유전자는 위가 다세포암의 변이체 존재하지만, 그 전체 길이는 아직까지 알려져 있지 않습니다. [RefSeq 제 2008 년 7 월]

## 연구 분야

-

## 이미지 데이터



MTAP 표지 단백질을 이용하여 MTAP를 표지한 HeLa 세포의 면역형광 분석